

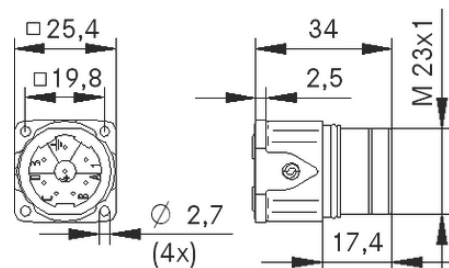
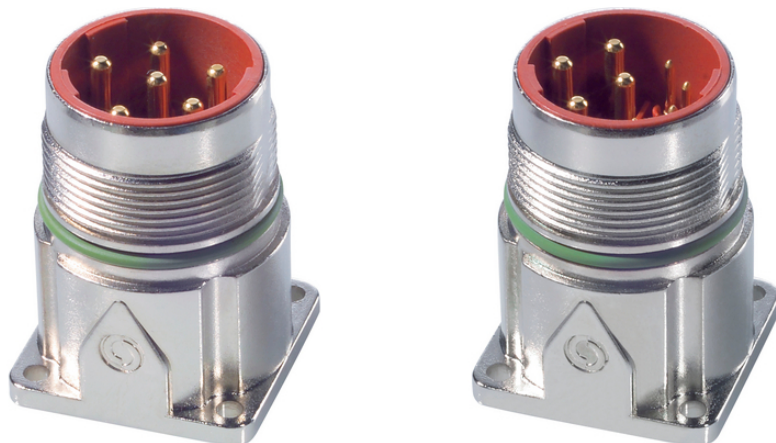
## EPIC® POWER LS1 A1

Цилиндрические электрические соединители для сервоприводов и электропитания

Панельное основание силового соединителя для установки на переднюю стенку EPIC® LS1

### Информация

Изготовлено в Германии



Машиностроение, промышленное оборудование



Ветроэнергетика



Высокая стойкость к воздействию химических веществ



Стойкий к коррозии



Максимальная защита от вибраций



Механическая стойкость



Время на монтаж



Место для монтажа



Износостойкие

Последнее обновление (24.07.2025)

©2025 Lapp Group - all rights reserved.

Экономическое управление по продукту <http://lapprossia.lappgroup.com>

Вы можете посмотреть техническую информацию по продукту в с тех.паспорте

PN 0456 / 02\_03.16

## EPIC® POWER LS1 A1



ЭМС



Водонепроницаемые



Различные разрешения на эксплуатацию

### Преимущества

Большая мощность при минимальном пространстве монтажа, оптимальное решение для электродвигателей  
 Конструкция с улучшенной электромагнитной совместимостью  
 Безопасное и надёжное применение благодаря высокому классу защиты

### Области применения

Техника эксплуатации и монтажа оборудования  
 Сервоприводы и конфекционированные сервокабели

### Техническая информация

Классификация ETIM 5:	ETIM 5.0 Class-ID: EC002635 ETIM 5.0 Class-Description: Цилиндрический электрический соединитель (промышленный электрический соединитель)
Классификация ETIM 6:	Обозначение класса ETIM 6.0: EC002635 Описание класса ETIM 6.0: Круглый штекерный соединитель (промышленный штекерный соединитель)
Номинальное напряжение, В:	630 В (2 мм контакты) 250 В (1 мм контакты)
Номинальное импульсное напряжение:	6 кВ (2 мм контакты) 4 кВ (1 мм контакты)
Номинальный ток, А:	26А/3+PE+4, 25А/5+PE (2 мм контакты) 7 А (1 мм контакты)
Степень загрязнения:	3
Переходное сопротивление:	< 4 мОм
Контакты:	Латунь, позолоченная
Количество контактов:	3+PE+4(2mm/1mm) 5+PE(2mm)
Допустимые сечения жил кабеля:	Соединение обжимом: 0,5–2,5 мм <sup>2</sup> (2 мм контакты) Соединение обжимом: 0,14–1,0 мм <sup>2</sup> (1 мм контакты)
Материал:	Корпус: цинковое литье под давлением, покрытый никелем, латунь, покрытая никелем Изолятор: PA (полиамид) Уплотнение: FPM (резина на фторкаучуке)
Класс защиты:	IP68 (10h/1m)
Количество разъединений:	500
VDE-испытания:	Экспертиза с проверкой производства: VDE-регистрац. № B25 UL File № E249137
Температурный диапазон:	-25°C до +125°C

## EPIC® POWER LS1 A1

### Комментарий

Фотографии и иллюстрации представлены не в точном масштабе и не являются точными до подробностей иллюстрациями соответствующих изделий.

Указаны «чистые» цены без учета НДС и надбавок. Продажа юридическим лицам.



## EPIC® POWER LS1 A1

Артикул	Article description	Включая контакты	Диапазон зажима, мм	Виды крепления	К-во контактов	Packaging unit
LS1 A1, 6 конт., для монтажа на передней стенке, для штыревых контактов						
76003000	LS1 A1	6	-	Ø2,7 мм (4x)	5+PE	5
76003510	LS1 A1	-	-	Ø2,7 мм (4x)	5+PE	20
LS1 A1, 8 конт., для монтажа на передней стенке, для штыревых контактов						
76004000	LS1 A1	8	-	Ø2,7 мм (4x)	3+PE+4	5
76004510	LS1 A1	-	-	Ø2,7 мм (4x)	3+PE+4	20

Последнее обновление (24.07.2025)

©2025 Lapp Group - all rights reserved.

Экономическое управление по продукту <http://lappusa.lappgroup.com>

Вы можете посмотреть техническую информацию по продукту в с тех.паспорте  
PN 0456 / 02\_03.16