

EPIC® POWERLOCK F6 C

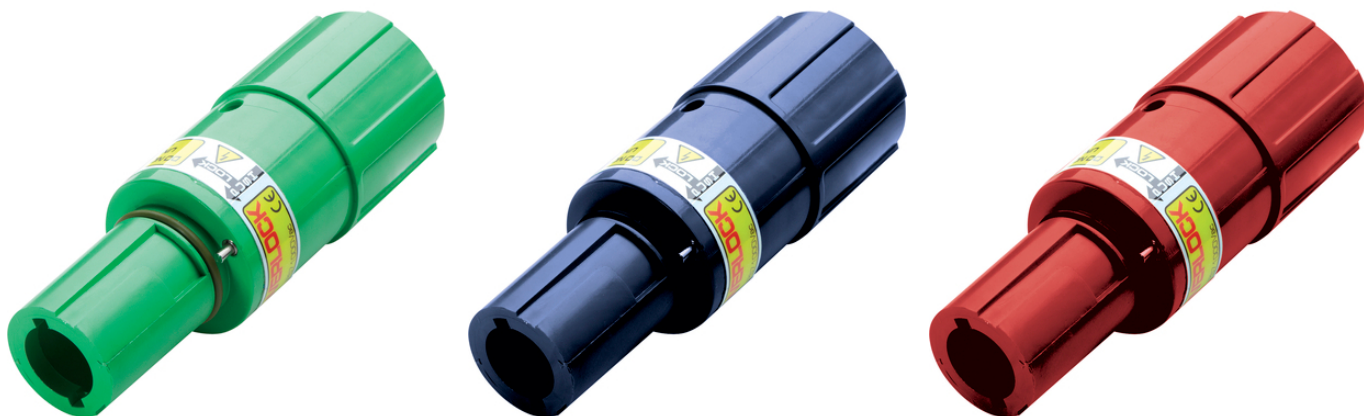
Одноконтактный цилиндрический электрический соединитель для подвижного распределения энергии, электродвигателей, генераторов

Кабельная соединительная муфта и приемник тока EPIC®POWERLOCK на 660 А для обжимных соединений сечением до 240 мм²

Информация

Электрический соединитель для неэкранированных одножильных силовых проводов

Made in Europe



Большой диапазон размеров резьбы



Оптимальная защита от растягивающих усилий



Износостойкие



Надёжность



Водонепроницаемые

Преимущества

Стойкие к механическим нагрузкам в экстремальных условиях
Штекеры различных цветов по европейским стандартам
Различные цвета (для исключения неправильного соединения)

Области применения

Для электрооборудования возобновляемых источников энергии, например, для ветросиловых установок
Для подвижного и неподвижного распределения энергии
Для подключения двигателей, трансформаторов и генераторов

Последнее обновление (11.07.2020)

©2020 Lapp Group - all rights reserved.

Экономическое управление по продукту <http://lapprussia.lappgroup.com>

Вы можете посмотреть техническую информацию по продукту в с тех.паспорте

PN 0456 / 02_03.16

EPIC® POWERLOCK F6 C

Оборудование для проведения концертных и массовых мероприятий

Характеристики

Прямой корпус с резьбой M40

SKINTOP® ST-M 40 или STR-M 40 заказывать отдельно

Крепление контакта с помощью упорного штифта, штифт может быть использован только один раз

Корпус без контактов, контакты заказывать отдельно

Техническая информация

Классификация ETIM 5:	ETIM 5.0 Class-ID: EC000437 ETIM 5.0 Class-Description: Корпус для промышленных электрических соединителей
Классификация ETIM 6:	Идентификатор класса ETIM 6.0: EC000437 Описание класса ETIM 6.0: Корпус для промышленного штекерного соединителя
Номинальное напряжение, В:	1000 В
Номинальное импульсное напряжение:	8 кВ
Номинальный ток, А:	Обжим, макс. 660 А
Степень загрязнения:	3
Контакты:	Соединение обжимом: медь, посеребренная
Количество контактов:	1
Допустимые сечения жил кабеля:	Соединение обжимом: 35-240 мм ²
Материал:	Корпус: PBT (полибутилентерефталат) Упорный штифт: PA (полиамид)
Класс защиты:	IP 67 (максимально, зависит от применяемых кабельных вводов) IP 20 (не смонтир.)
Количество разъединений:	500
VDE-испытания:	VDE регистр. № D42
Температурный диапазон:	-25°C до +125°C

Комментарий

Фотографии и иллюстрации представлены не в точном масштабе и не являются точными до подробностей иллюстрациями соответствующих изделий.

Указаны «чистые» цены без учета НДС и надбавок. Продажа юридическим лицам.

ERIS® POWERLOCK F6 C

Артикул	Обозначение	M	К-во контактов	Штук/ед. упаковки
44420211	POWERLOCK F6 PE/GN	40	PE, зеленый	1
44420212	POWERLOCK F6 N/BL	40	N, голубой	1
44420213	POWERLOCK F6 L1/BN	40	L1, коричневый	1
44420214	POWERLOCK F6 L2/BK	40	L2, черный	1
44420215	POWERLOCK F6 L3/GY	40	L3, серый	1
Для постоянного тока в соединении с кабелем L2/черный				
44420318	POWERLOCK F6 L1/RD	40	L1, красный	1

Последнее обновление (1.07.2020)

©2020 Larr Group - all rights reserved.

Экономическое управление по продукту <http://arrussia.larrgroup.com>

Вы можете посмотреть техническую информацию по продукту в с тех.паспорте
PN 0456 / 02_03_16

EPIC® POWERLOCK F6 C



Последнее обновление (11.07.2020)

©2020 Lapp Group - all rights reserved.

Экономическое управление по продукту <http://lapprussia.lappgroup.com>

Вы можете посмотреть техническую информацию по продукту в с тех.паспорте

PN 0456 / 02_03.16

EPIC® POWERLOCK F6 C

