

## EPIC® POWERLOCK F6 C

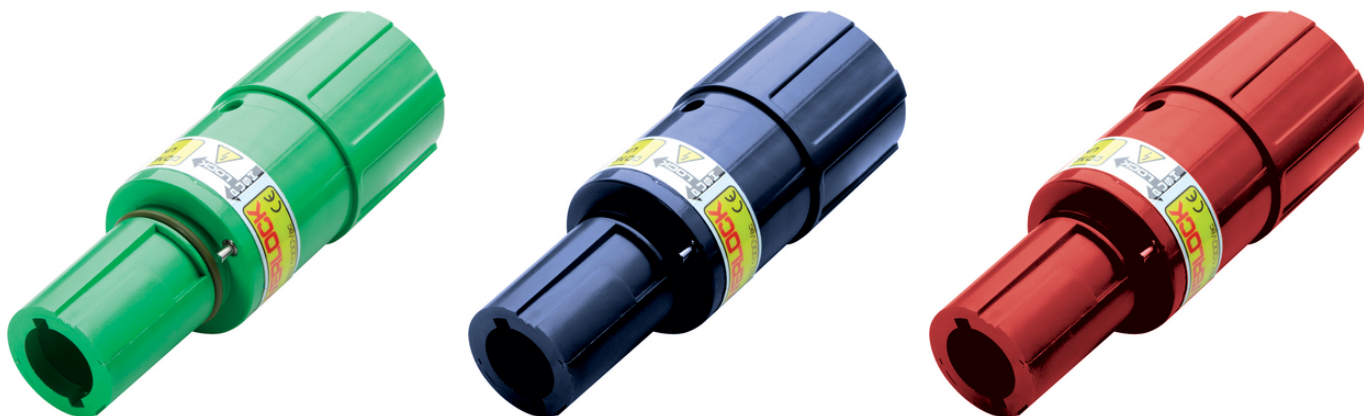
Одноконтактный цилиндрический электрический соединитель для подвижного распределения энергии, электродвигателей, генераторов

Кабельная соединительная муфта и приемник тока EPIC®POWERLOCK на 660 А для обжимных соединений сечением до 240 мм<sup>2</sup>

### Информация

Электрический соединитель для неэкранированных одножильных силовых проводов

Made in Europe



Большой диапазон размеров резьбы



Оптимальная защита от растягивающих усилий



Износостойкие



Надёжность



Водонепроницаемые

### Преимущества

Стойкие к механическим нагрузкам в экстремальных условиях

Штекеры различных цветов по европейским стандартам

Различные цвета (для исключения неправильного соединения)

### Области применения

Для электрооборудования возобновляемых источников энергии, например, для ветросиловых установок

Для подвижного и неподвижного распределения энергии

Для подключения двигателей, трансформаторов и генераторов

Последнее обновление (21.07.2024)

©2024 Lapp Group - all rights reserved.

Экономическое управление по продукту <http://lappprussia.lappgroup.com>

Вы можете посмотреть техническую информацию по продукту в с тех.паспорте

PN 0456 / 02\_03.16

## EPIC® POWERLOCK F6 C

Оборудование для проведения концертных и массовых мероприятий

### Характеристики

Прямой корпус с резьбой M40

SKINTOP® ST-M 40 или STR-M 40 заказывать отдельно

Крепление контакта с помощью упорного штифта, штифт может быть использован только один раз

Корпус без контактов, контакты заказывать отдельно

### Техническая информация

|                                    |  |
|------------------------------------|--|
| Классификация ETIM 5:              | ETIM 5.0 Class-ID: EC000437<br>ETIM 5.0 Class-Description: Корпус для промышленных электрических соединителей        |
| Классификация ETIM 6:              | Идентификатор класса ETIM 6.0: EC000437<br>Описание класса ETIM 6.0: Корпус для промышленного штекерного соединителя |
| Номинальное напряжение, В:         | 1000 В   |
| Номинальное импульсное напряжение: | 8 кВ   |
| Номинальный ток, А:                | Обжим, макс. 660 А   |
| Степень загрязнения:               | 3  |
| Контакты:                          | Соединение обжимом: медь, посеребренная  |
| Количество контактов:              | 1  |
| Допустимые сечения жил кабеля:     | Соединение обжимом: 35-240 мм <sup>2</sup>   |
| Материал:                          | Корпус: PBT (полибутилентерефталат)<br>Упорный штифт: PA (полиамид)  |
| Класс защиты:                      | IP 67 (максимально, зависит от применяемых кабельных вводов)<br>IP 20 (не смонтир.)                                  |
| Количество разъединений:           | 500  |
| VDE-испытания:                     | VDE регистр. № D42   |
| Температурный диапазон:            | -25°C до +125°C  |

### Комментарий

Фотографии и иллюстрации представлены не в точном масштабе и не являются точными до подробностей иллюстрациями соответствующих изделий.

Указаны «чистые» цены без учета НДС и надбавок. Продажа юридическим лицам.

**EPIC® POWERLOCK F6 C**

| Артикул   | Обозначение        | M  | К-во контактов | Packaging unit |
|---|--------------------|----|----------------|----------------|
| 44420211  | POWERLOCK F6 PE/GN | 40 | PE, зеленый    | 1              |
| 44420212  | POWERLOCK F6 N/BL  | 40 | N, голубой     | 1              |
| 44420213  | POWERLOCK F6 L1/BN | 40 | L1, коричневый | 1              |
| 44420214  | POWERLOCK F6 L2/BK | 40 | L2, черный     | 1              |
| 44420215  | POWERLOCK F6 L3/GY | 40 | L3, серый      | 1              |
| Для постоянного тока в соединении с кабелем L2/черный |                    |    |                |                |
| 44420318  | POWERLOCK F6 L1/RD | 40 | L1, красный    | 1              |

Последнее обновление (21.07.2024)

©2024 Larr Group - all rights reserved.

Экономическое управление по продукту <http://larrussia.larrgroup.com>

Вы можете посмотреть техническую информацию по продукту в с тех.паспорте  
PN 0456 / 02\_03\_16

**EPIC® POWERLOCK F6 C**

## EPIC® POWERLOCK F6 C

