

EPIC® SIGNAL M23 Изоляторы, 12 конт. для пайки на печатных платах

Изоляторы для цилиндрических электрических соединителей M23

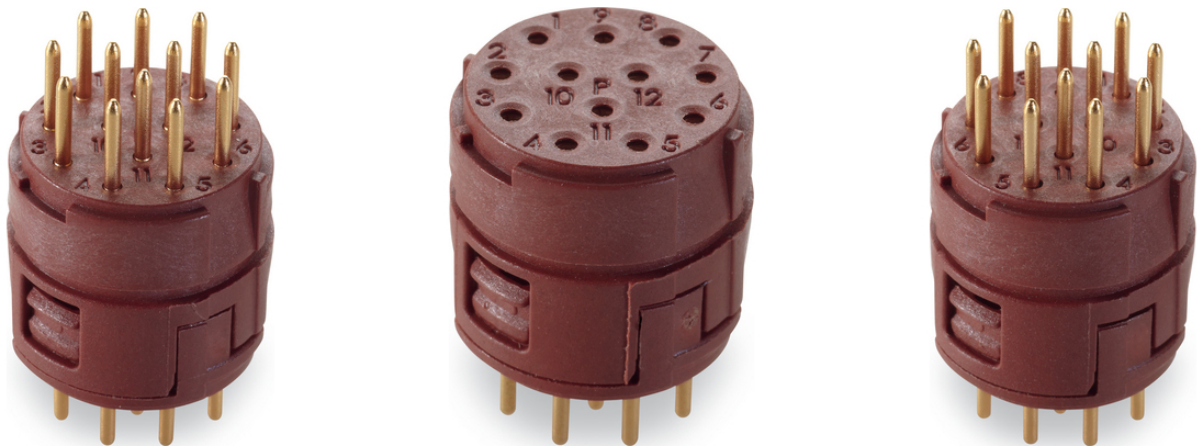
12-контактная вставка EPIC® для печатных плат для цилиндрических электрических соединителей серии M23

Информация

С контактами для пайки на печатных платах

Только для корпусов типов A1, B1, B2

Изготовлено в Германии



Машиностроение, промышленное оборудование



Ветроэнергетика



Высокая стойкость к воздействию химических веществ



Механическая стойкость



Время на монтаж



Износостойкие



Различные разрешения на эксплуатацию

Преимущества

Изоляторы с контактными штифтами на соединительной стороне для пайки на печатных платах. Идеальны в комбинации с M23 корпусами типов B1/B2

Последнее обновление (22.07.2024)

©2024 Lapp Group - all rights reserved.

Экономическое управление по продукту <http://lapprussia.lappgroup.com>

Вы можете посмотреть техническую информацию по продукту в с тех.паспорте

PN 0456 / 02_03.16

EPIC® SIGNAL M23 Изоляторы, 12 конт. для пайки на печатных платах**Области применения**

Техника эксплуатации и монтажа оборудования
Техника измерения, управления и регулирования
Приборостроение

Техническая информация

Классификация ETIM 5:	ETIM 5.0 Class-ID: EC000438 ETIM 5.0 Class-Description: Контактная вставка для промышленных электрических соединителей
Классификация ETIM 6:	Идентификатор класса ETIM 6.0: EC000438 Описание класса ETIM 6.0: Контактная вставка промышленного штекерного соединителя
Номинальное напряжение, В:	Согласно стандарта IEC 61984: 100 В
Номинальное импульсное напряжение:	1,5 кВ
Номинальный ток, А:	7 А
Степень загрязнения:	3
Переходное сопротивление:	< 4 мОм
Контакты:	Латунь, позолоченная
Количество контактов:	12 12*1 мм контакты для пайки
Допустимые сечения жил кабеля:	Штифты Ø 1,0 мм для пайки на печатных платах. Длина штифта от задней кромки корпуса В1/В2: 4,0 мм
Количество разъединений:	100
Температурный диапазон:	-25°С до +125°С

Комментарий

Изоляторы как для штыревых, так и для гнездовых контактов. Для подключения Вам необходимы как Р-часть левого вращения, так и Е-часть правого вращения.
Фотографии и иллюстрации представлены не в точном масштабе и не являются точными до подробностей иллюстрациями соответствующих изделий.
Указаны «чистые» цены без учета НДС и надбавок. Продажа юридическим лицам.

EPIC® SIGNAL M23 Изоляторы, 12 конг. для пайки на печатных платах

Артикул	Обозначение	Изоляторы	Включая контакты	К-во контактов	Packaging unit
Изоляторы 12-полюсные, Р-часть = левого вращения (вид вставки против часовой стрелки)					
44420107	Р-часть	+ штыревые контакты, для печатных плат	12	12	5
44420108	Р-часть	+ гнездовые контакты, для печатных плат	12	12	5
Изоляторы 12-полюсные, Е-часть = правого вращения (вид вставки по часовой стрелке)					
44420066	Е-часть	+ штыревые контакты, для печатных плат	12	12	5
44420106	Е-часть	+ гнездовые контакты, для печатных плат	12	12	5

Последнее обновление (22.07.2024)

©2024 Larr Group - all rights reserved.

Экономическое управление по продукту <http://larrussia.larrgroup.com>Вы можете посмотреть техническую информацию по продукту в с тех.паспорте
PN 0456 / 02_03_16

EPIC® SIGNAL M23 Изоляторы, 12 конт. для пайки на печатных платах

