

**EPIC® SIGNAL M23 Изоляторы, 17 конт. для пайки на печатных платах**

Изоляторы для цилиндрических электрических соединителей M23

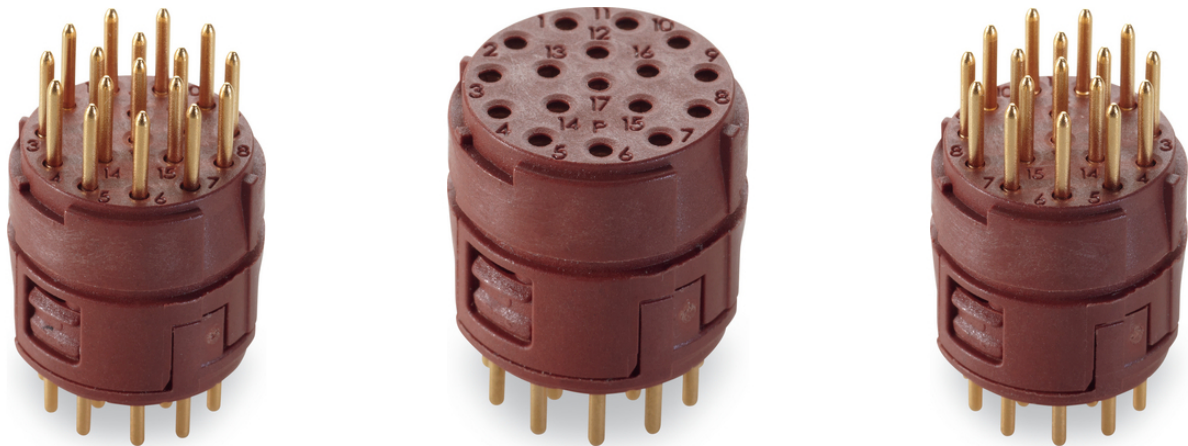
EPIC® Einsätze 17-сторонний для печатных плат

**Информация**

С контактами для пайки на печатных платах

Только для корпусов типов A1, B1, B2

Изготовлено в Германии



Машиностроение, промышленное оборудование



Ветроэнергетика



Высокая стойкость к воздействию химических веществ



Механическая стойкость



Время на монтаж



Износостойкие



Различные разрешения на эксплуатацию

**Преимущества**

Изоляторы с контактными штифтами на соединительной стороне для пайки на печатных платах. Идеальны в комбинации с M23 корпусами типов B1/B2

Последнее обновление (19.07.2024)

©2024 Lapp Group - all rights reserved.

Экономическое управление по продукту <http://lappروسيا.lappgroup.com>

Вы можете посмотреть техническую информацию по продукту в с тех.паспорте

PN 0456 / 02\_03.16

**EPIC® SIGNAL M23 Изоляторы, 17 конт. для пайки на печатных платах****Области применения**

Техника эксплуатации и монтажа оборудования  
Техника измерения, управления и регулирования  
Приборостроение

**Техническая информация**

Классификация ETIM 5:	ETIM 5.0 Class-ID: EC000438 ETIM 5.0 Class-Description: Контактная вставка для промышленных электрических соединителей
Классификация ETIM 6:	Идентификатор класса ETIM 6.0: EC000438 Описание класса ETIM 6.0: Контактная вставка промышленного штекерного соединителя
Номинальное напряжение, В:	согласно стандарта IEC 61984: 50 В
Номинальное импульсное напряжение:	0,8 кВ
Номинальный ток, А:	7 А
Степень загрязнения:	3
Переходное сопротивление:	< 4 мОм
Контакты:	Латунь, позолоченная
Количество контактов:	17 17*1 мм контакты для пайки
Допустимые сечения жил кабеля:	Штифты Ø 1,0 мм для пайки на печатных платах. Длина штифта от задней кромки корпуса В1/В2: 4,0 мм
Количество разъединений:	100
Температурный диапазон:	-25°С до +125°С

**Комментарий**

Изоляторы как для штыревых, так и для гнездовых контактов. Для подключения Вам необходимы как Р-часть левого вращения, так и Е-часть правого вращения.  
Фотографии и иллюстрации представлены не в точном масштабе и не являются точными до подробностей иллюстрациями соответствующих изделий.  
Указаны «чистые» цены без учета НДС и надбавок. Продажа юридическим лицам.

**EPIC® SIGNAL M23 Изоляторы, 17 конг. для пайки на печатных платах**

Артикул	Обозначение	Изоляторы	Включая контакты	К-во контактов	Packaging unit
Изоляторы 17-полюсные, Р-часть = левого вращения (вид вставки против часовой стрелки)					
44420160	Р-часть	+ штыревые контакты, для печатных плат	17	17	5
44420161	Р-часть	+ гнездовые контакты, для печатных плат	17	17	5
Изоляторы 17-полюсные, Е-часть = правого вращения (вид вставки по часовой стрелке)					
44420162	Е-часть	+ штыревые контакты, для печатных плат	17	17	5
44420163	Е-часть	+ гнездовые контакты, для печатных плат	17	17	5

Последнее обновление (19.07.2024)

©2024 Larr Group - all rights reserved.

Экономическое управление по продукту <http://larrussia.larrgroup.com>Вы можете посмотреть техническую информацию по продукту в с тех.паспорте  
PN 0456 / 02\_03\_16

**EPIC® SIGNAL M23 Изоляторы, 17 конт. для пайки на печатных платах**

