

## EPIC® SIGNAL M23 A1

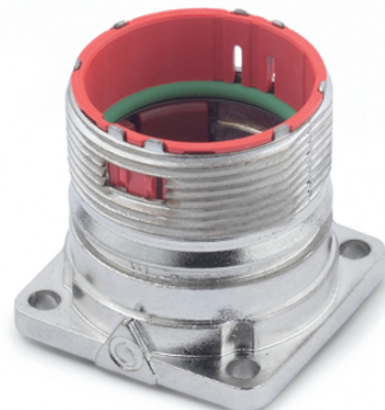
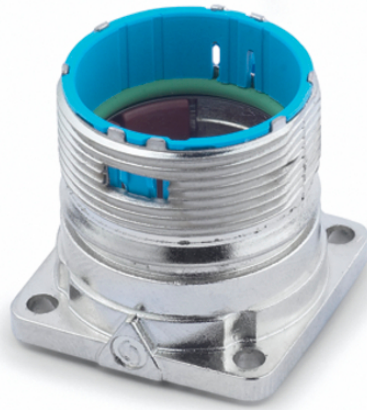
Цилиндрические электрические соединители для сервокабелей и кодирующих устройств

Панельное основание для установки на переднюю стенку EPIC®M23

### Информация

Цветовая кодировка, простое соединение

Изготовлено в Германии



Машиностроение, промышленное оборудование



Ветроэнергетика



Высокая стойкость к воздействию химических веществ



Износостойкие



ЭМС



Водонепроницаемые



Различные разрешения на эксплуатацию

### Преимущества

Прочное крепление 4 винтами

Долговечная защита от вибрации

Последнее обновление (06.05.2024)

©2024 Lapp Group - all rights reserved.

Экономическое управление по продукту <http://lappprussia.lappgroup.com>

Вы можете посмотреть техническую информацию по продукту в с тех.паспорте

PN 0456 / 02\_03.16

## EPIC® SIGNAL M23 A1

### Области применения

Техника эксплуатации и монтажа оборудования  
Сервоприводы и конфекционированные сервокабели  
Техника измерения, управления и регулирования

### Характеристики

Вид крепления: Ø2,7 мм для винтов M2,5. Ø 3,2 мм для болтов M3

### Техническая информация

Классификация ETIM 5:	ETIM 5.0 Class-ID: EC000437 ETIM 5.0 Class-Description: Корпус для промышленных электрических соединителей
Классификация ETIM 6:	Идентификатор класса ETIM 6.0: EC000437 Описание класса ETIM 6.0: Корпус для промышленного штекерного соединителя
Материал:	Корпус: литье из цинкового сплава, покрытый никелем Уплотнение: FPM (резина на фторкаучуке)
Класс защиты:	IP68 (10h/1m)
VDE-испытания:	Экспертиза с проверкой производства: VDE-регистрац. № C24 (по EN 61984, SELV по DIN VDE 0100-410 следует обеспечить) UL File № E249137
Температурный диапазон:	-25°C до +125°C

### Комментарий

Фотографии и иллюстрации представлены не в точном масштабе и не являются точными до подробностей иллюстрациями соответствующих изделий.

Указаны «чистые» цены без учета НДС и надбавок. Продажа юридическим лицам.

**ERIC® SIGNAL M23 A1**

Артикул	Обозначение	Кодировка	Виды крепления	Штук/ед. упаковки
M23 A1 для монтажа на передней стенке				
72004000	M23 A1	чёрный (N)	Ø2,7 мм (4x)	5
72004010	M23 A1	чёрный (N)	Ø2,7 мм (4x)	20
72004200	M23 A1	красный (+20°)	Ø2,7 мм (4x)	5
72004210	M23 A1	красный (+20°)	Ø2,7 мм (4x)	20
72004100	M23 A1	голубой (-20°)	Ø2,7 мм (4x)	5
72004110	M23 A1	голубой (-20°)	Ø2,7 мм (4x)	20

Последнее обновление (06.05.2024)

©2024 Larr Group - all rights reserved.

Экономическое управление по продукту <http://larrussia.larrgroup.com>

Вы можете посмотреть техническую информацию по продукту в с тех.паспорте  
PN 0456 / 02\_03.16

**EPIC® SIGNAL M23 A1**