

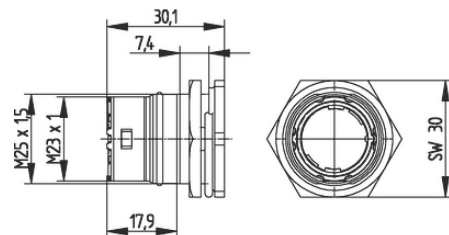
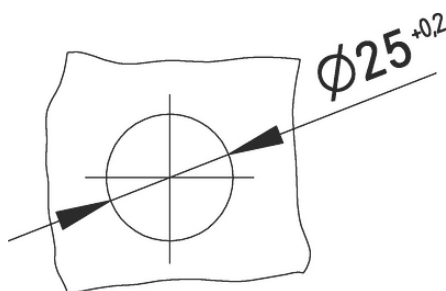
EPIC® SIGNAL M23 G6

Цилиндрические электрические соединители для сервокабелей и кодирующих устройств

Панельное основание EPIC® M23 для установки на заднюю стенку, под высверленное отверстие

Информация

Изготовлено в Германии



Машиностроение, промышленное оборудование



Ветроэнергетика



Высокая стойкость к воздействию химических веществ



Износостойкие



ЭМС

Преимущества

Быстрый и простой монтаж

Необходимо только одно отверстие M25

Области применения

Техника эксплуатации и монтажа оборудования

Сервоприводы и конфекционированные сервокабели

Техника измерения, управления и регулирования

Техническая информация

Классификация ETIM 5:

ETIM 5.0 Class-ID: EC000437

Последнее обновление (01.05.2024)

©2024 Lapp Group - all rights reserved.

Экономическое управление по продукту <http://lapprossia.lappgroup.com>

Вы можете посмотреть техническую информацию по продукту в с тех.паспорте

PN 0456 / 02_03.16

EPIC® SIGNAL M23 G6

Классификация ETIM 6:	ETIM 5.0 Class-Description: Корпус для промышленных электрических соединителей Идентификатор класса ETIM 6.0: EC000437 Описание класса ETIM 6.0: Корпус для промышленного штекерного соединителя
Материал:	Корпус: литье из цинкового сплава, покрытый никелем Уплотнение: FPM (резина на фторкаучуке)
Класс защиты:	IP68 (10h/1m)
VDE-испытания:	Экспертиза с проверкой производства: VDE-регистрац. № C24 (по EN 61984, SELV по DIN VDE 0100-410 следует обеспечить) UL File № E249137
Температурный диапазон:	-25°C до +125°C

Комментарий

Фотографии и иллюстрации представлены не в точном масштабе и не являются точными до подробностей иллюстрациями соответствующих изделий.

Указаны «чистые» цены без учета НДС и надбавок. Продажа юридическим лицам.

**ERIC® SIGNAL M23 G6**

Артикул	Обозначение	Кодировка	Виды крепления	Штук/ед. упаковки
M23 G6 для монтажа на задней стенке				
44420071	M23 G6	чёрный (N)	M25x1,5 (с контргайкой)	5
44420073	M23 G6	чёрный (N)	M25x1,5 (с контргайкой)	20

Последнее обновление (01.05.2024)

©2024 Larr Group - all rights reserved.

Экономическое управление по продукту <http://larrussia.larrgroup.com>

Вы можете посмотреть техническую информацию по продукту в с тех.паспорте
PN 0456 / 02_03_16