

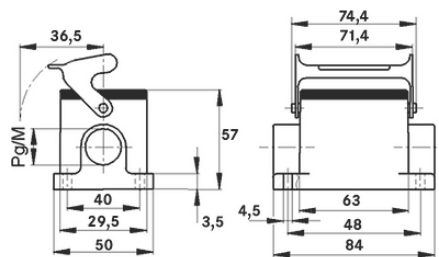
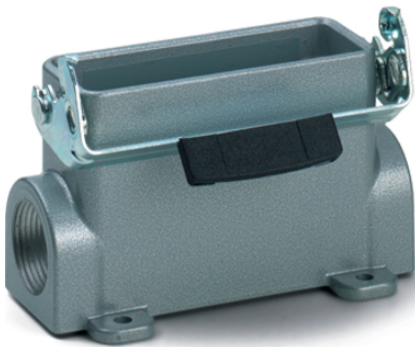
EPIC® H-A 10 SGRL-LB

Электрические соединители с компактной формой корпуса

Компактный базовый корпус имеет одну продольную скобу и два кабельных ввода. Корпус предназначен для прямоугольных штекерных соединителей и подходит для использования, например, в системах управления.

Информация

Для легкого подключения двух кабелей
Класс защиты UL50E, испытано



Машиностроение, промышленное оборудование



Механическая стойкость



Износостойкие



Водонепроницаемые

Преимущества

Оптимальные габариты для применения в ограниченном пространстве

Области применения

Машино- и станкостроение
Техника управления
Электронная лаборатория

Характеристики

Корпус фиксированный
1 продольная скоба
2 ввода для кабеля

Последнее обновление (19.07.2024)

©2024 Lapp Group - all rights reserved.

Экономическое управление по продукту <http://lappprussia.lappgroup.com>

Вы можете посмотреть техническую информацию по продукту в с тех.паспорте

PN 0456 / 02_03.16

EPIC® H-A 10 SGRL-LB

Техническая информация

Классификация ETIM 5:	ETIM 5.0 Class-ID: EC000437 ETIM 5.0 Class-Description: Корпус для промышленных электрических соединителей
Классификация ETIM 6:	Идентификатор класса ETIM 6.0: EC000437 Описание класса ETIM 6.0: Корпус для промышленного штекерного соединителя
Материал:	Корпус: алюминиевое литье, серый Скоба: оцинкованная сталь Уплотнение: NBR (бутадиен-нитрильный каучук)
Класс защиты:	IP 65 (в закрытом виде) NEMA 250, UL50E: 12, 4 (заблокированный)
VDE-испытания:	Экспертиза с проверкой производства: VDE-регистрац. №:B437 UL-испытан: Регистрационный номер UL:E75770
Температурный диапазон:	от -40 °C до +100 °C, кратковременно до +125 °C

Комментарий

Фотографии и иллюстрации представлены не в точном масштабе и не являются точными до подробностей иллюстрациями соответствующих изделий.

Указаны «чистые» цены без учета НДС и надбавок. Продажа юридическим лицам.



EPIC® H-A 10 SGRL-LB

Артикул	Обозначение	M	PG	Packaging unit
H-A корпуса: корпус фиксированный (2 ввода для кабеля, продольная скоба)				
10450100	H-A 10 SGRL-LB 16	-	16	5
19450100	H-A 10 SGRL-LB M20	20	-	5

Последнее обновление (19.07.2024)

©2024 Lapp Group - all rights reserved.

Экономичное управление по продукту <http://lappusa.lappgroup.com>

Вы можете посмотреть техническую информацию по продукту в с тех.паспорте
PN 0456 / 02_03_16