

## EPIC® H-A 10 TSH

Электрические соединители с компактной формой корпуса

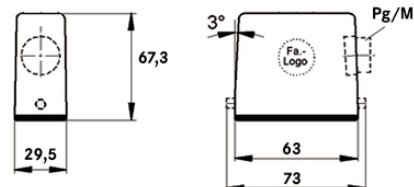
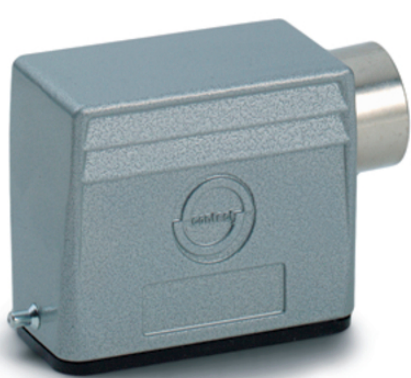
Высокая металлическая верхняя часть штекера имеет боковой кабельный ввод и может использоваться, например, в станкостроении и приборостроении.

### Информация

Рёбристая поверхность для удобного вытаскивания штекера

Больше пространства для внутренней разводки

Класс защиты UL50E, испытано



Машиностроение, промышленное оборудование



Механическая стойкость



Износостойкие



Водонепроницаемые

### Преимущества

Оптимальные габариты для применения в ограниченном пространстве

### Области применения

Машино- и станкостроение

Техника управления

Электронная лаборатория

### Характеристики

Корпус высокий

Винты для продольной скобы

Последнее обновление (22.02.2020)

©2020 Lapp Group - all rights reserved.

Экономическое управление по продукту <http://lapprussia.lappgroup.com>

Вы можете посмотреть техническую информацию по продукту в с тех.паспорте

PN 0456 / 02\_03.16

## EPIC® H-A 10 TSH

Ввод кабеля сбоку  
Типы с / без промежуточного штуцера

### Техническая информация

Классификация ETIM 5:	ETIM 5.0 Class-ID: EC000437 ETIM 5.0 Class-Description: Корпус для промышленных электрических соединителей
Классификация ETIM 6:	Идентификатор класса ETIM 6.0: EC000437 Описание класса ETIM 6.0: Корпус для промышленного штекерного соединителя
Материал:	Корпус: алюминиевое литье, серый Скоба: оцинкованная сталь Уплотнение: NBR (бутадиен-нитрильный каучук)
Класс защиты:	IP 65 (в закрытом виде) NEMA 250, UL50E: 12, 4 (заблокированный)
VDE-испытания:	Экспертиза с проверкой производства: VDE-регистрац. №:В437 UL-испытан: Регистрационный номер UL:E75770
Температурный диапазон:	от -40°C до +100°C, кратковременно до +125°C

### Комментарий

Фотографии и иллюстрации представлены не в точном масштабе и не являются точными до подробностей иллюстрациями соответствующих изделий.

Указаны «чистые» цены без учета НДС и надбавок. Продажа юридическим лицам.

**EPIC® H-A 10 TSH**

Артикул	Обозначение	M	PG	Промежуточный штуцер	Штук/ед. упаковки
H-A корпуса: корпус – верхняя часть штекера (ввод кабеля сбоку, винты для продольной скобы, высокие)					
70462200	H-A 10 TSH 16	-	16	да	5
70462400	H-A 10 TSH 21	-	21	да	5
79462200	H-A 10 TSH M20	20	-	-	5
79462400	H-A 10 TSH M25	25	-	-	5

Последнее обновление (22.02.2020)

©2020 Larr Group - all rights reserved.

Экономическое управление по продукту <http://arrussia.larrgroup.com>

Вы можете посмотреть техническую информацию по продукту в с тех.паспорте  
PN 0456 / 02\_03\_16