

EPIC® H-A 16

Вставки для штекерных соединителей H-A до 400 В с удобным в обслуживании винтовым соединением

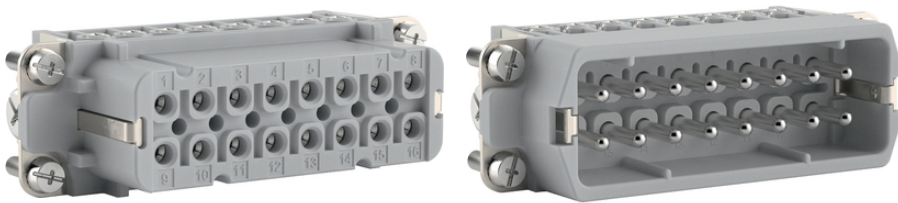
Узкая стандартная вставка легко присоединяется с помощью винта и может использоваться универсально для подачи тока и напряжения.

Информация

Еще более высокая пробивная прочность, 400 В на небольшой площади

Универсальный, для контрольных и силовых цепей

Made in Germany



Машиностроение, промышленное оборудование



Железно-дорожный транспорт



Ветроэнергетика



Время на монтаж



Место для монтажа



Напряжение



Различные разрешение на эксплуатацию

Преимущества

Универсальный, для контрольных и силовых цепей

Еще более высокая пробивная прочность, 400 В на небольшой площади

Узкий изолятор для стандартных применений

Последнее обновление (10.04.2021)

©2021 Lapp Group - all rights reserved.

Экономическое управление по продукту <http://lapprussia.lappgroup.com>

Вы можете посмотреть техническую информацию по продукту в с тех.паспорте

PN 0456 / 02_03.16

EPIC® H-A 16

Удобное в обслуживании винтовое соединение для различных сечений, головка винта PH1 подходит для электрошуруповёрта

Railway applications

- Fire protection on railway vehicles: Test according EN 45545-2. Requirement sets R22 and R23. Hazard level HL1, HL2 and HL3

Области применения

Машино- и станкостроение

Техника управления

Переработка пластмасс

Техническая информация

Классификация ETIM 5:	ETIM 5.0 Class-ID: EC000438 ETIM 5.0 Class-Description: Контактная вставка для промышленных электрических соединителей
Классификация ETIM 6:	Идентификатор класса ETIM 6.0: EC000438 Описание класса ETIM 6.0: Контактная вставка промышленного штекерного соединителя
Номинальное напряжение, В:	IEC: 400 В UL: 600 В CSA: 600 В
Номинальное импульсное напряжение:	4 кВ
Номинальный ток, А:	IEC: 16 А UL: 14 А CSA: 16 А
Степень загрязнения:	3
Воспламеняемость:	UL94 V-0
Переходное сопротивление:	1,5–4 мОм
Контакты:	Медный сплав, посеребрённые
Количество контактов:	16 + PE
Допустимые сечения жил кабеля:	Винтовое соединение: 0,5-2,5 мм ²
Длина удаленной изоляции (мм):	8
Материал:	PC поликарбонат
Количество разъединений:	500
Температурный диапазон:	от -40 до +120 °C

Комментарий

Фотографии и иллюстрации представлены не в точном масштабе и не являются точными до подробностей иллюстрациями соответствующих изделий.

Указаны «чистые» цены без учета НДС и надбавок. Продажа юридическим лицам.

EPIC® H-A 16

Артикул	Обозначение	Тип контакта	Защита жилы	Количество рабочих контактов	Штук/ед. упаковки
H-A 16 винтовое соединение					
10530000	H-A 16 SS	Штыревой контакт	да	1-16	5
10531000	H-A 16 BS	Гнездо	да	1-16	5
10532000	H-A 16 SS	Штыревой контакт	-	1-16	5
10533000	H-A 16 BS	Гнездо	-	1-16	5

Последнее обновление (10.04.2021)

©2021 Lapp Group - all rights reserved.

Экономическое управление по продукту <http://lappusa.lappgroup.com>

Вы можете посмотреть техническую информацию по продукту в с тех.паспорте
PN 0456 / 02_03_16