

## EPIC® H-B 10 SDRL-BO

Корпуса типа H-B. Промышленный стандарт

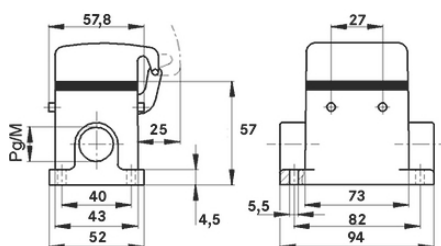
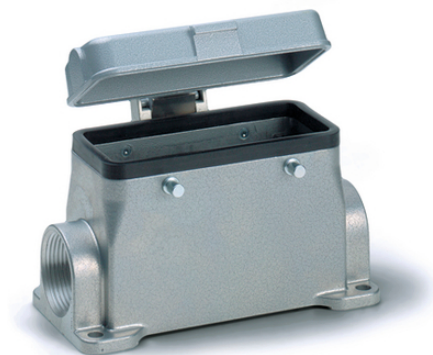
Прочный низкий корпус из металла представляет собой идеальное решение для систем освещения и акустических систем.

### Информация

Защитная крышка из металла с надежной скобой

Для легкого подключения двух кабелей

Класс защиты UL50E, испытано



Дополнительные компоненты автоматизации фирмы Lapp



Машиностроение, промышленное оборудование



Механическая стойкость



Износостойкие



Водонепроницаемые

### Преимущества

Наименьший корпус с двумя поперечными скобами. Подходящие корпуса для любого применения

### Области применения

Техника эксплуатации и монтажа оборудования

Оборудование для проведения концертных и массовых мероприятий

Переработка пластмасс

### Характеристики

Последнее обновление (07.08.2024)

©2024 Lapp Group - all rights reserved.

Экономическое управление по продукту <http://lapprossia.lappgroup.com>

Вы можете посмотреть техническую информацию по продукту в с тех.паспорте

PN 0456 / 02\_03.16

## EPIC® H-B 10 SDRL-BO

Фиксированный корпус, низкий  
Винты для поперечных скоб  
2 ввода для кабеля  
Защитная крышка из металла

### Техническая информация

Классификация ETIM 5:

ETIM 5.0 Class-ID: EC000437

ETIM 5.0 Class-Description: Корпус для промышленных электрических соединителей

Классификация ETIM 6:

Идентификатор класса ETIM 6.0: EC000437

Описание класса ETIM 6.0: Корпус для промышленного штекерного соединителя

Материал:

Корпус: алюминиевый сплав с порошковым покрытием, серый

Скоба: оцинкованная сталь

Уплотнение: NBR (бутадиен-нитрильный каучук)

Класс защиты:

IP 65 (заблокирован) IP 40 (крышка закрыта)

NEMA 250, UL50E: 12, 4 (заблокированный)

VDE-испытания:

Экспертиза с проверкой производства: VDE-регистрац.  
№:B437

UL-испытан:

Регистрационный номер UL:E75770

Температурный диапазон:

от -40 °C до +100 °C, кратковременно до +125 °C

### Комментарий

Фотографии и иллюстрации представлены не в точном масштабе и не являются точными до подробностей иллюстрациями соответствующих изделий.

Указаны «чистые» цены без учета НДС и надбавок. Продажа юридическим лицам.

**EPIC® H-B 10 SDRL-BO**

Артикул	Обозначение	M	PG	Packaging unit
H-B корпуса: корпус фиксированный (защитная крышка, 2 ввода для кабеля, винты для поперечных скоб)				
10038000	H-B 10 SDRL-BO 16	-	16	10
19038000	H-B 10 SDRL-BO M20	20	-	10
79046600	H-B 10 SDRL-BO M25	25	-	10

Последнее обновление (07.08.2024)

©2024 Lapp Group - all rights reserved.

Экономичное управление по продукту <http://lappusa.lappgroup.com>

Вы можете посмотреть техническую информацию по продукту в с тех.паспорте  
PN 0456 / 02\_03\_16