

## EPIC® H-B 10 SDRL-LB

Корпуса типа H-B. Промышленный стандарт

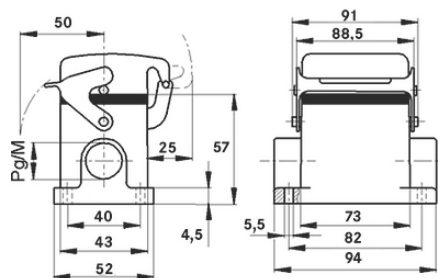
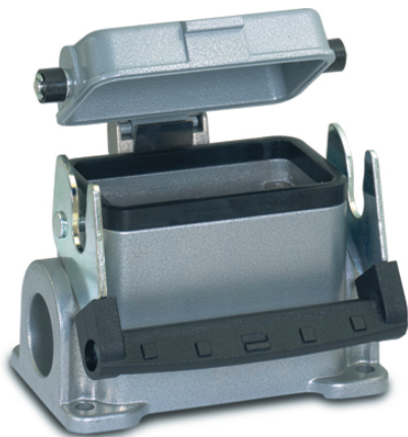
Прочный корпус для прямоугольных штекерных соединителей в течение короткого времени способен выдерживать температуры до +125 градусов и предназначен для систем освещения и акустических систем.

### Информация

Одна продольная скоба для быстрой фиксации без особых усилий

Защитная крышка из металла с надежной скобой

Класс защиты UL50E, испытано



Дополнительные компоненты автоматизации фирмы Lapp



Машиностроение, промышленное оборудование



Механическая стойкость



Износостойкие



Водонепроницаемые

### Преимущества

Наименьший корпус с двумя поперечными скобами. Подходящие корпуса для любого применения

### Области применения

Техника эксплуатации и монтажа оборудования

Оборудование для проведения концертных и массовых мероприятий

Переработка пластмасс

## EPIC® H-B 10 SDRL-LB

### Характеристики

Фиксированный корпус, низкий  
1 продольная скоба  
2 ввода для кабеля  
Защитная крышка из металла

### Техническая информация

Классификация ETIM 5:	ETIM 5.0 Class-ID: EC000437 ETIM 5.0 Class-Description: Корпус для промышленных электрических соединителей
Классификация ETIM 6:	Идентификатор класса ETIM 6.0: EC000437 Описание класса ETIM 6.0: Корпус для промышленного штекерного соединителя
Материал:	Корпус: алюминиевый сплав с порошковым покрытием, серый Скоба: оцинкованная сталь Уплотнение: NBR (бутадиен-нитрильный каучук)
Класс защиты:	IP 65 (в закрытом виде) NEMA 250, UL50E: 12 (заблокированный)
VDE-испытания:	Экспертиза с проверкой производства: VDE-регистрац. №:B437 UL-испытан: Регистрационный номер UL:E75770
Температурный диапазон:	от -40 °C до +100 °C, кратковременно до +125 °C

### Комментарий

Фотографии и иллюстрации представлены не в точном масштабе и не являются точными до подробностей иллюстрациями соответствующих изделий.

Указаны «чистые» цены без учета НДС и надбавок. Продажа юридическим лицам.



## EPIC® H-B 10 SDRL-LB

Артикул	Обозначение	M	PG	Packaging unit
H-B корпуса: корпус фиксированный (защитная крышка, 2 ввода для кабелей, продольная скоба)				
10038900	H-B 10 SDRL-LB 16	-	16	10
19038900	H-B 10 SDRL-LB M20	20	-	10
79065600	H-B 10 SDRL-LB M25	25	-	10

Последнее обновление (21.08.2024)

©2024 Lapp Group - all rights reserved.

Экономическое управление по продукту <http://lappusa.lappgroup.com>

Вы можете посмотреть техническую информацию по продукту в с тех.паспорте  
PN 0456 / 02\_03\_16