

EPIC® H-B 10 SGRLH

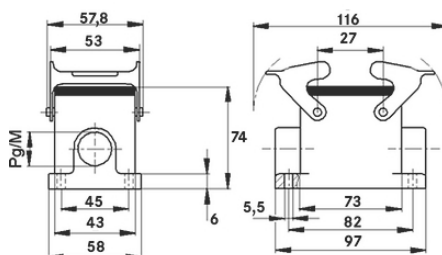
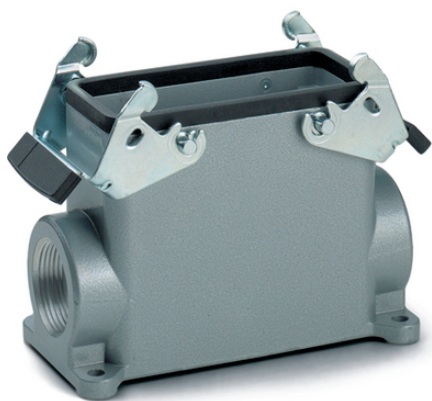
Корпуса типа H-B. Промышленный стандарт

Прочный корпус подходит для использования в полимерной промышленности. Он состоит из высокого базового корпуса, двух поперечных скоб и двух кабельных вводов.

Информация

Больше пространства для внутренней разводки

Две двойные скобы для повышенной безопасности



Дополнительные компоненты автоматизации фирмы Lapp



Машиностроение, промышленное оборудование



Механическая стойкость



Износостойкие



Водонепроницаемые

Преимущества

Наименьший корпус с двумя поперечными скобами. Подходящие корпуса для любого применения

Области применения

Техника эксплуатации и монтажа оборудования

Оборудование для проведения концертных и массовых мероприятий

Переработка пластмасс

Характеристики

Последнее обновление (22.07.2024)

©2024 Lapp Group - all rights reserved.

Экономическое управление по продукту <http://lappprussia.lappgroup.com>

Вы можете посмотреть техническую информацию по продукту в с тех.паспорте

PN 0456 / 02_03.16

EPIC® H-B 10 SGRLH

Фиксированный корпус, высокий
2 поперечные скобы
2 ввода для кабеля

Техническая информация

Классификация ETIM 5:

ETIM 5.0 Class-ID: EC000437

ETIM 5.0 Class-Description: Корпус для промышленных электрических соединителей

Классификация ETIM 6:

Идентификатор класса ETIM 6.0: EC000437

Описание класса ETIM 6.0: Корпус для промышленного штекерного соединителя

Материал:

Корпус: алюминиевый сплав с порошковым покрытием, серый

Скоба: оцинкованная сталь

Уплотнение: NBR (бутадиен-нитрильный каучук)

Класс защиты:

IP 65 (в закрытом виде)

NEMA 250, UL50E: 12, 4 (заблокированный)

VDE-испытания:

Экспертиза с проверкой производства: VDE-регистрац.

№:B437

UL-испытан:

Регистрационный номер UL:E75770

Температурный диапазон:

от -40°C до +100°C, кратковременно до +125°C

Комментарий

Фотографии и иллюстрации представлены не в точном масштабе и не являются точными до подробностей иллюстрациями соответствующих изделий.

Указаны «чистые» цены без учета НДС и надбавок. Продажа юридическим лицам.

EPIC® H-B 10 SGRLH

Артикул	Обозначение	M	PG	Packaging unit
H-B корпуса: корпус фиксированный (2 ввода для кабелей, поперечные скобы, высокий)				
70036200	H-B 10 SGRLH 21	-	21	10
70036400	H-B 10 SGRLH 29	-	29	10
79036200	H-B 10 SGRLH M25	25	-	10
79036400	H-B 10 SGRLH M32	32	-	10

Последнее обновление (22.07.2024)

©2024 Lapp Group - all rights reserved.

Экономическое управление по продукту <http://lappusa.lappgroup.com>

Вы можете посмотреть техническую информацию по продукту в с тех.паспорте
PN 0456 / 02_03_16