

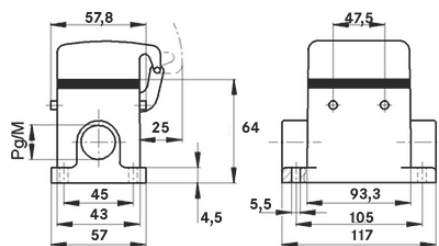
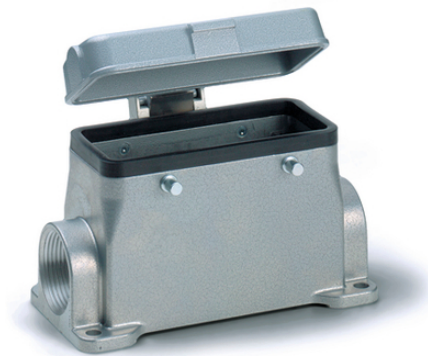
EPIC® H-B 16 SDR-BO

Корпуса типа H-B. Промышленный стандарт

Прочный корпус для использования в системах освещения и акустических системах состоит из винта для поперечной скобы, крышки из металла и кабельного ввода.

Информация

Защитная крышка из металла с надежной скобой
Класс защиты UL50E, испытано



Дополнительные компоненты автоматизации фирмы Lapp



Машиностроение, промышленное оборудование



Механическая стойкость



Износостойкие



Водонепроницаемые

Преимущества

Стандартные корпуса. Большой выбор изоляторов

Области применения

Техника эксплуатации и монтажа оборудования
Оборудование для проведения концертных и массовых мероприятий
Переработка пластмасс

Характеристики

Последнее обновление (07.05.2024)

©2024 Lapp Group - all rights reserved.

Экономическое управление по продукту <http://lapprossia.lappgroup.com>

Вы можете посмотреть техническую информацию по продукту в с тех.паспорте

PN 0456 / 02_03.16

EPIC® H-B 16 SDR-BO

Фиксированный корпус, низкий
Винты для поперечных скоб
1 ввод для кабеля
Защитная крышка из металла

Техническая информация

Классификация ETIM 5:

ETIM 5.0 Class-ID: EC000437

ETIM 5.0 Class-Description: Корпус для промышленных электрических соединителей

Классификация ETIM 6:

Идентификатор класса ETIM 6.0: EC000437

Описание класса ETIM 6.0: Корпус для промышленного штекерного соединителя

Материал:

Корпус: алюминиевый сплав с порошковым покрытием, серый

Скоба: оцинкованная сталь

Уплотнение: NBR (бутадиен-нитрильный каучук)

Класс защиты:

IP 65 (заблокирован) IP 40 (крышка закрыта)

NEMA 250, UL50E: 12, 4 (заблокированный)

VDE-испытания:

Экспертиза с проверкой производства: VDE-регистрац.
№:В437

UL-испытан:

Регистрационный номер UL:E75770

Температурный диапазон:

от -40 °C до +100 °C, кратковременно до +125 °C

Комментарий

Фотографии и иллюстрации представлены не в точном масштабе и не являются точными до подробностей иллюстрациями соответствующих изделий.

Указаны «чистые» цены без учета НДС и надбавок. Продажа юридическим лицам.



EPIC® H-B 16 SDR-BO

Артикул	Обозначение	M	PG	Штук/ед. упаковки
H-B корпуса: корпус фиксированный (защитная крышка, 1 ввод кабеля, винты для поперечных скоб)				
10076000	H-B 16 SDR-BO 21	-	21	5
19076000	H-B 16 SDR-BO M25	25	-	5

Последнее обновление (07.05.2024)

©2024 Larrp Group - all rights reserved.

Экономическое управление по продукту <http://larrpussia.larrpgroup.com>

Вы можете посмотреть техническую информацию по продукту в с тех.паспорте
PN 0456 / 02_03_16