

EPIC® H-B 16 SGRH

Корпуса типа H-B. Промышленный стандарт

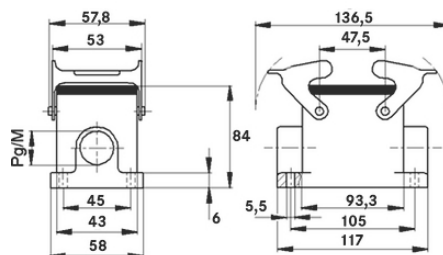
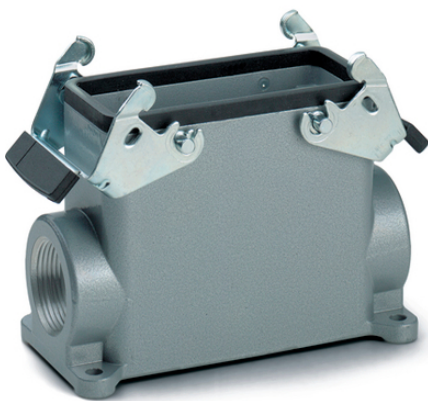
Две поперечных скобы, высокий базовый корпус и один кабельный ввод составляют прочный универсальный корпус, который подходит для использования в полимерной промышленности.

Информация

Больше пространства для внутренней разводки

Две двойные скобы для повышенной безопасности

Класс защиты UL50E, испытано



Дополнительные компоненты автоматизации фирмы Lapp



Машиностроение, промышленное оборудование



Механическая стойкость



Износостойкие



Водонепроницаемые

Преимущества

Стандартные корпуса. Большой выбор изоляторов

Области применения

Техника эксплуатации и монтажа оборудования

Оборудование для проведения концертных и массовых мероприятий

Переработка пластмасс

EPIC® H-B 16 SGRH

Характеристики

Фиксированный корпус, высокий
2 поперечные скобы
1 ввод для кабеля

Техническая информация

Классификация ETIM 5:	ETIM 5.0 Class-ID: EC000437 ETIM 5.0 Class-Description: Корпус для промышленных электрических соединителей
Классификация ETIM 6:	Идентификатор класса ETIM 6.0: EC000437 Описание класса ETIM 6.0: Корпус для промышленного штекерного соединителя
Материал:	Корпус: алюминиевый сплав с порошковым покрытием, серый Скоба: оцинкованная сталь Уплотнение: NBR (бутадиен-нитрильный каучук)
Класс защиты:	IP 65 (в закрытом виде) NEMA 250, UL50E: 12, 4 (заблокированный)
VDE-испытания:	Экспертиза с проверкой производства: VDE-регистрац. №:В437 UL-испытан: Регистрационный номер UL:E75770
Температурный диапазон:	от -40°С до +100°С, кратковременно до +125°С

Комментарий

Фотографии и иллюстрации представлены не в точном масштабе и не являются точными до подробностей иллюстрациями соответствующих изделий.

Указаны «чистые» цены без учета НДС и надбавок. Продажа юридическим лицам.

**EPIC® H-B 16 SGRH**

Артикул	Обозначение	M	PG	Packaging unit
H-B корпуса: корпус фиксированный (1 ввод для кабеля, поперечные скобы, высокий)				
70085200	H-B 16 SGRH 21	-	21	5
70085400	H-B 16 SGRH 29	-	29	5
79085200	H-B 16 SGRH M25	25	-	5
79085400	H-B 16 SGRH M32	32	-	5

Последнее обновление (19.07.2024)

©2024 Lapp Group - all rights reserved.

Экономическое управление по продукту <http://lappusa.lappgroup.com>

Вы можете посмотреть техническую информацию по продукту в с тех.паспорте
PN 0456 / 02_03_16