

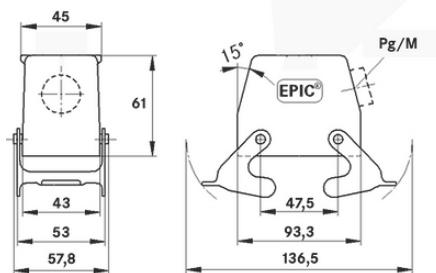
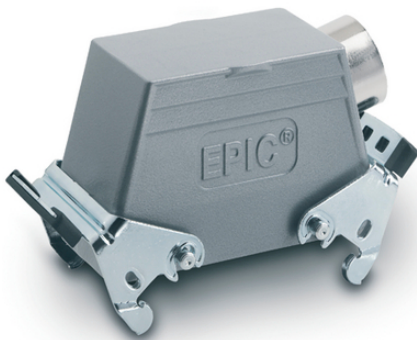
EPIC® H-B 16 TSB

Корпуса типа H-B. Промышленный стандарт

Универсальный корпус из металла с двумя поперечными скобами и одним боковым кабельным вводом идеально подходит для систем освещения и акустических систем.

Информация

Рёбристая поверхность для удобного вытаскивания штекера
 Для соединения с аналогом со встроенной крышкой
 NEMA 250, UL50E: 12, 4 (заблокированный)



Дополнительные компоненты автоматизации фирмы Lapp



Машиностроение, промышленное оборудование



Механическая стойкость



Износостойкие



Водонепроницаемые

Преимущества

Стандартные корпуса. Большой выбор изоляторов
 Две двойные скобы для повышенной безопасности

Области применения

Техника эксплуатации и монтажа оборудования
 Оборудование для проведения концертных и массовых мероприятий
 Переработка пластмасс

Последнее обновление (22.07.2024)

©2024 Lapp Group - all rights reserved.

Экономическое управление по продукту <http://lappprussia.lappgroup.com>

Вы можете посмотреть техническую информацию по продукту в с тех.паспорте

PN 0456 / 02_03.16

EPIC® H-B 16 TSB

Характеристики

Корпус низкий, верхняя часть штекера
2 поперечные скобы
Ввод кабеля сбоку
Типы с промежуточным штуцером

Техническая информация

Классификация ETIM 5:

ETIM 5.0 Class-ID: EC000437

ETIM 5.0 Class-Description: Корпус для промышленных электрических соединителей

Классификация ETIM 6:

Идентификатор класса ETIM 6.0: EC000437

Описание класса ETIM 6.0: Корпус для промышленного штекерного соединителя

Материал:

Корпус: алюминиевый сплав с порошковым покрытием, серый
Скоба: оцинкованная сталь
Уплотнение: NBR (бутадиен-нитрильный каучук)

Класс защиты:

IP 65 (в закрытом виде)

VDE-испытания:

Экспертиза с проверкой производства: VDE-регистрац.
№:В437
UL-испытан:
Регистрационный номер UL:E75770

Температурный диапазон:

от -40 °C до +100 °C, кратковременно до +125 °C

Комментарий

Фотографии и иллюстрации представлены не в точном масштабе и не являются точными до подробностей иллюстрациями соответствующих изделий.

Указаны «чистые» цены без учета НДС и надбавок. Продажа юридическим лицам.



EPIC® H-B 16 TSB

Артикул	Обозначение	M	PG	Промежуточный штуцер	Packaging unit
H-B корпуса: корпус – верхняя часть штекера (ввод кабеля сбоку, поперечные скобы)					
10083000	H-B 16 TSB 21	-	21	да	5
19083000	H-B 16 TSB M25	25	-	да	5

Последнее обновление (22.07.2024)

©2024 Lapp Group - all rights reserved.

Экономичное управление по продукту <http://lappusa.lappgroup.com>

Вы можете посмотреть техническую информацию по продукту в с тех.паспорте
PN 0456 / 02_03_16