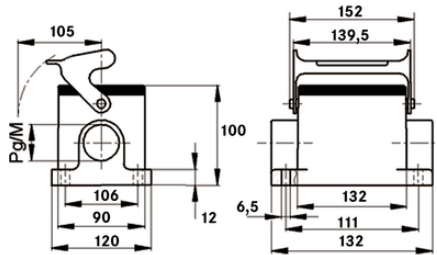
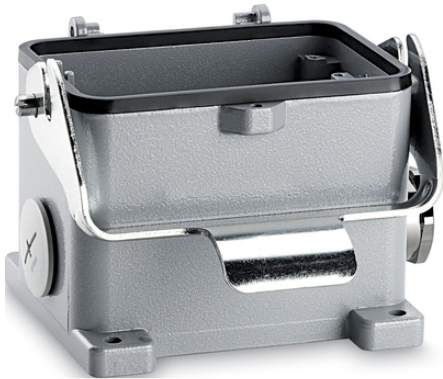


## EPIC® H-B 48 SGRL-LB

Корпуса типа H-B для 2 изоляторов

Прочный корпус с двумя кабельными вводами и продольной скобой может использоваться в сфере машиностроения и производства промышленного оборудования, а также в полимерной промышленности.



### Преимущества

Большой износостойкий корпус для 2-х изоляторов, электропитание и передача данных в одном штекере M40 housing extension on M50 with SKINTOP 53112083 possible (clamping range 27 - 35 mm)

### Области применения

Техника эксплуатации и монтажа оборудования  
Переработка пластмасс

### Характеристики

Корпус фиксированный  
1 продольная скоба  
2 ввода для кабеля

### Техническая информация

Классификация ETIM 5:

ETIM 5.0 Class-ID: EC000437

ETIM 5.0 Class-Description: Корпус для промышленных электрических соединителей

Классификация ETIM 6:

Идентификатор класса ETIM 6.0: EC000437

Описание класса ETIM 6.0: Корпус для промышленного штекерного соединителя

Материал:

Корпус: алюминиевый сплав с порошковым покрытием, серый

Скоба: оцинкованная сталь

Уплотнение: NBR (бутадиен-нитрильный каучук)

Класс защиты:

IP 65 (в закрытом виде)

Температурный диапазон:

от -40°C до +100°C, кратковременно до +125°C

## EPIC® H-B 48 SGRL-LB

### Комментарий

Фотографии и иллюстрации представлены не в точном масштабе и не являются точными до подробностей иллюстрациями соответствующих изделий.

Указаны «чистые» цены без учета НДС и надбавок. Продажа юридическим лицам.

**ERIC® H-B 48 SGRL-LB**

Артикул	Обозначение	M	PG	Штук/ед. упаковки
H-B корпуса: корпус фиксированный (2 ввода для кабелей, продольная скоба)				
10166000	H-B 48 SGRL 29	-	29	1
10166100	H-B 48 SGRL 36	-	36	1
19166000	H-B 48 SGRL M32	32	-	1
19166100	H-B 48 SGRL M40	40	-	1

Последнее обновление (28.10.2020)

©2020 Larr Group - all rights reserved.

Экономическое управление по продукту <http://arrussia.larrgroup.com>

Вы можете посмотреть техническую информацию по продукту в с тех.паспорте  
PN 0456 / 02\_03\_16