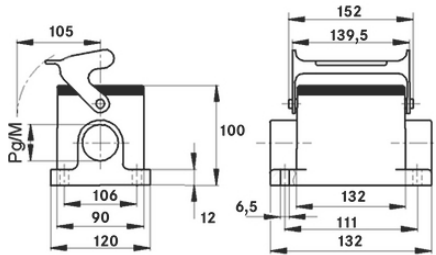
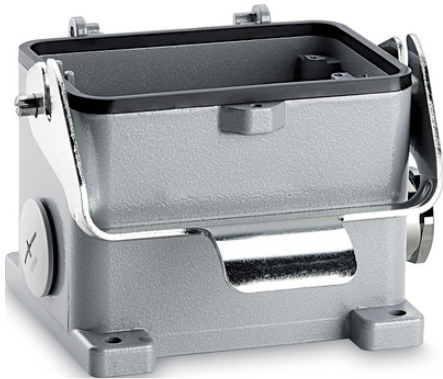


## EPIC® H-B 48 SGRL-LB

Корпуса типа H-B для 2 изоляторов

Прочный корпус с двумя кабельными вводами и продольной скобой может использоваться в сфере машиностроения и производства промышленного оборудования, а также в полимерной промышленности.



### Преимущества

Большой износостойкий корпус для 2-х изоляторов, электропитание и передача данных в одном штекере  
Возможно увеличение корпуса с M40 на M50 со SKINTOP 53112083 (диапазон зажимов 27–35 мм)

### Области применения

Техника эксплуатации и монтажа оборудования  
Переработка пластмасс

### Характеристики

Корпус фиксированный  
1 продольная скоба  
2 ввода для кабеля

### Техническая информация

Классификация ETIM 5:

ETIM 5.0 Class-ID: EC000437

ETIM 5.0 Class-Description: Корпус для промышленных электрических соединителей

Классификация ETIM 6:

Идентификатор класса ETIM 6.0: EC000437

Описание класса ETIM 6.0: Корпус для промышленного штекерного соединителя

Материал:

Корпус: алюминиевый сплав с порошковым покрытием, серый  
Скоба: оцинкованная сталь  
Уплотнение: NBR (бутадиен-нитрильный каучук)

Класс защиты:

IP 65 (в закрытом виде)

Температурный диапазон:

от -40 °C до +100 °C, кратковременно до +125 °C

## EPIC® H-B 48 SGRL-LB

### Комментарий

Фотографии и иллюстрации представлены не в точном масштабе и не являются точными до подробностей иллюстрациями соответствующих изделий.

Указаны «чистые» цены без учета НДС и надбавок. Продажа юридическим лицам.



## EPIC® H-B 48 SGRL-LB

Артикул	Обозначение	M	PG	Packaging unit
H-B корпуса: корпус фиксированный (2 ввода для кабелей, продольная скоба)				
10166000	H-B 48 SGRL 29	-	29	1
10166100	H-B 48 SGRL 36	-	36	1
19166000	H-B 48 SGRL M32	32	-	1
19166100	H-B 48 SGRL M40	40	-	1

Последнее обновление (20.07.2024)

©2024 Lapp Group - all rights reserved.

Экономическое управление по продукту <http://lapp.russia.lappgroup.com>

Вы можете посмотреть техническую информацию по продукту в с тех.паспорте  
PN 0456 / 02\_03\_16