

## EPIC® H-BE 16 Винтовое соединение

Изоляторы для легкой сборки

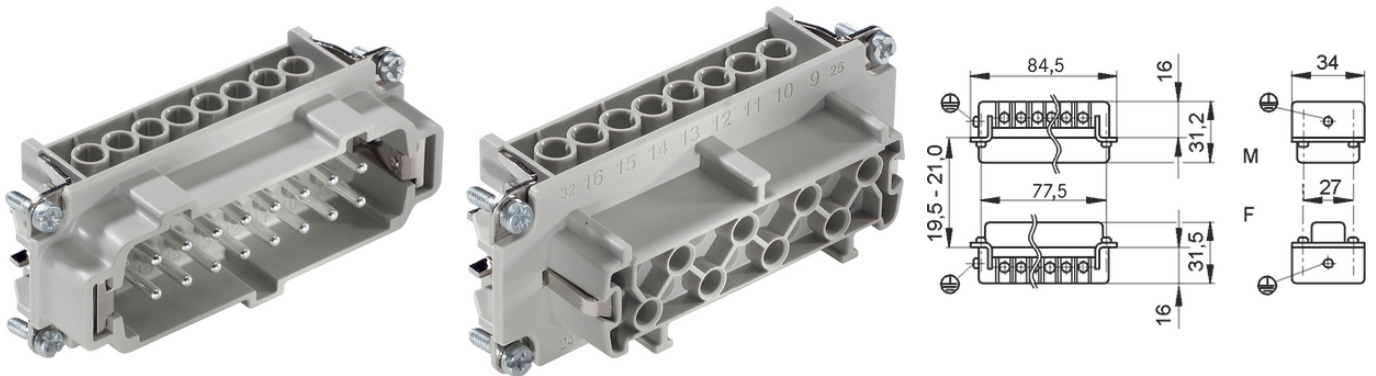
Многофункциональная вставка с винтовым соединением может использоваться в самых различных областях. Она может использоваться, например, в полимерной промышленности.

### Информация

Надежное винтовое соединение для легкого монтажа

Изоляторы с соединением: винтовым, обжимным, пайкой и самозажимом - легко комбинируются между собой

Изготовлено в Германии



Дополнительные компоненты автоматизации фирмы Lapp



Машиностроение, промышленное оборудование



Железно-дорожный транспорт



Износостойкие



Расширенный температурный диапазон



### Преимущества

Стандартные изоляторы с винтовым соединением, соединением обжимом и пружинным соединением

Блоки контактов серии EPIC® H-BE отличаются возможностью применения для более высокого напряжения, токовых нагрузок, а также высокой надежностью и безопасностью

Railway applications

- Fire protection on railway vehicles: Test according EN 45545-2. Requirement sets R22 and R23. Hazard level HL1, HL2 and HL3

Испытано UL для применения в распределительных шкафах по UL 508 / UL 2237

Последнее обновление (19.07.2024)

©2024 Lapp Group - all rights reserved.

Экономическое управление по продукту <http://lapprossia.lappgroup.com>

Вы можете посмотреть техническую информацию по продукту в с тех.паспорте

PN 0456 / 02\_03.16

## EPIC® H-BE 16 Винтовое соединение

### Области применения

Машиностроение

Переработка пластмасс

Оборудование для проведения концертных и массовых мероприятий

Для применения в железнодорожном транспорте / транспортное машиностроение

### Техническая информация

Классификация ETIM 5:	ETIM 5.0 Class-ID: EC000438 ETIM 5.0 Class-Description: Контактная вставка для промышленных электрических соединителей
Классификация ETIM 6:	Идентификатор класса ETIM 6.0: EC000438 Описание класса ETIM 6.0: Контактная вставка промышленного штекерного соединителя
Номинальное напряжение, В:	IEC: 500 VUL: 600 VCSA: 600 V
Номинальное импульсное напряжение:	6 кВ
Номинальный ток, А:	IEC: 16 A UL: 16 A CSA: 16 A
Степень загрязнения:	3
Воспламеняемость:	UL94 V-0
Переходное сопротивление:	< 2 МОм
Контакты:	Медный сплав, посеребрённые
Количество контактов:	16 + PE
Допустимые сечения жил кабеля:	Винтовое соединение: 0,5-2,5 мм <sup>2</sup>
Длина удаленной изоляции (мм):	8
Материал:	PC поликарбонат
Количество разъединений:	500
Температурный диапазон:	от -40°C до +100°C, кратковременно до +125°C

### Комментарий

Фотографии и иллюстрации представлены не в точном масштабе и не являются точными до подробностей иллюстрациями соответствующих изделий.

Указаны «чистые» цены без учета НДС и надбавок. Продажа юридическим лицам.

**EPIC® H-BE 16 Винтовое соединение**

Артикул	Обозначение	Тип контакта	Защита жилы	Количество рабочих контактов	Packaging unit
H-BE 16 винтовое соединение					
10194000	EPIC® H-BE 16 SS	Штыревой контакт	да	1-16	5
10195000	EPIC® H-BE 16 BS	Гнездо	да	1-16	5
10194100	EPIC® H-BE 16 SS	Штыревой контакт	-	1-16	5
10195100	EPIC® H-BE 16 BS	Гнездо	-	1-16	5

Последнее обновление (19.07.2024)

©2024 Lapp Group - all rights reserved.

Экономическое управление по продукту <http://lapp.russia.lappgroup.com>

Вы можете посмотреть техническую информацию по продукту в с тех.паспорте  
PN 0456 / 02\_03\_16