

EPIC® H-BE 48 Соединение обжимом

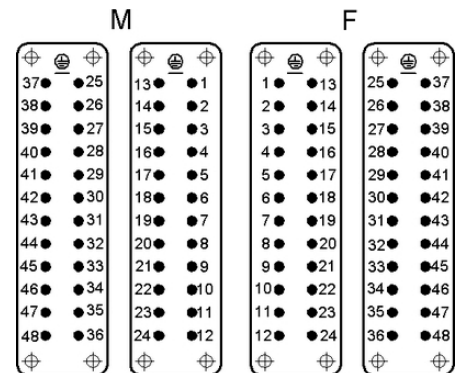
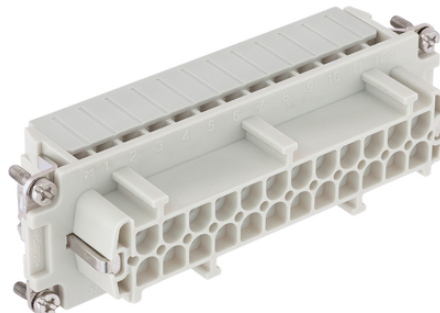
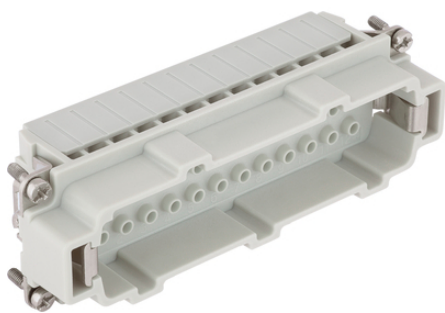
Изоляторы для легкой сборки

Многофункциональная вставка может использоваться в системах с высоким напряжением и силой тока, отличается чрезвычайной надежностью и может использоваться, например, в машиностроении.

Информация

Для подключения провода до 4 мм²

Изоляторы с соединением: винтовым, обжимным, пайкой и самозажимом - легко комбинируются между собой



Дополнительные компоненты автоматизации фирмы Lapp



Машиностроение, промышленное оборудование



Износостойкие



Расширенный температурный диапазон

Преимущества

Стандартные изоляторы с винтовым соединением, соединением обжимом и пружинным соединением

Блоки контактов серии EPIC® H-BE отличаются возможностью применения для более высокого напряжения, токовых нагрузок, а также высокой надежностью и безопасностью

Railway applications

- Fire protection on railway vehicles: Test according EN 45545-2. Requirement sets R22 and R23. Hazard level HL1, HL2 and HL3

Области применения

Машиностроение

Переработка пластмасс

Оборудование для проведения концертных и массовых мероприятий

Для применения в железнодорожном транспорте / транспортное машиностроение

Последнее обновление (05.12.2020)

©2020 Lapp Group - all rights reserved.

Экономическое управление по продукту <http://lappprussia.lappgroup.com>

Вы можете посмотреть техническую информацию по продукту в с тех.паспорте

PN 0456 / 02_03.16

EPIC® H-BE 48 Соединение обжимом

Техническая информация

Классификация ETIM 5:	ETIM 5.0 Class-ID: EC000438 ETIM 5.0 Class-Description: Контактная вставка для промышленных электрических соединителей
Классификация ETIM 6:	Идентификатор класса ETIM 6.0: EC000438 Описание класса ETIM 6.0: Контактная вставка промышленного штекерного соединителя
Номинальное напряжение, В:	IEC: 500 VUL: 600 VCSA: 600 V
Номинальное импульсное напряжение:	6 кВ
Номинальный ток, А:	IEC: 16 A UL: 16 A CSA: 16 A
Степень загрязнения:	3
Воспламеняемость:	UL94 V-0
Переходное сопротивление:	< 2 мОм
Контакты:	Медный сплав, посеребрённые/позолоченные
Количество контактов:	48 + PE
Допустимые сечения жил кабеля:	Соединение обжимом: 0,14-4,0 мм ²
Материал:	PC поликарбонат
Количество разъединений:	500
Сертификаты соответствия:	UL-испытан: Регистрационный номер UL:E75770
Температурный диапазон:	от -40 до +125 °C

Комментарий

Фотографии и иллюстрации представлены не в точном масштабе и не являются точными до подробностей иллюстрациями соответствующих изделий.

Указаны «чистые» цены без учета НДС и надбавок. Продажа юридическим лицам.

EPIC® H-VE 48 Соединение обжимом

Артикул	Обозначение	Тип контакта	Количество рабочих контактов	Штук/ед. упаковки
10186202	EPIC® H-VE 24 SCM 25-48	Штыревой контакт	25–48	5
10187202	EPIC® H-VE 24 BCM 25-48	Гнездо	25–48	5

Последнее обновление (05.12.2020)

©2020 Larr Group - all rights reserved.

Экономическое управление по продукту <http://arrussia.larrgroup.com>

Вы можете посмотреть техническую информацию по продукту в с тех.паспорте
PN 0456 / 02_03_16