

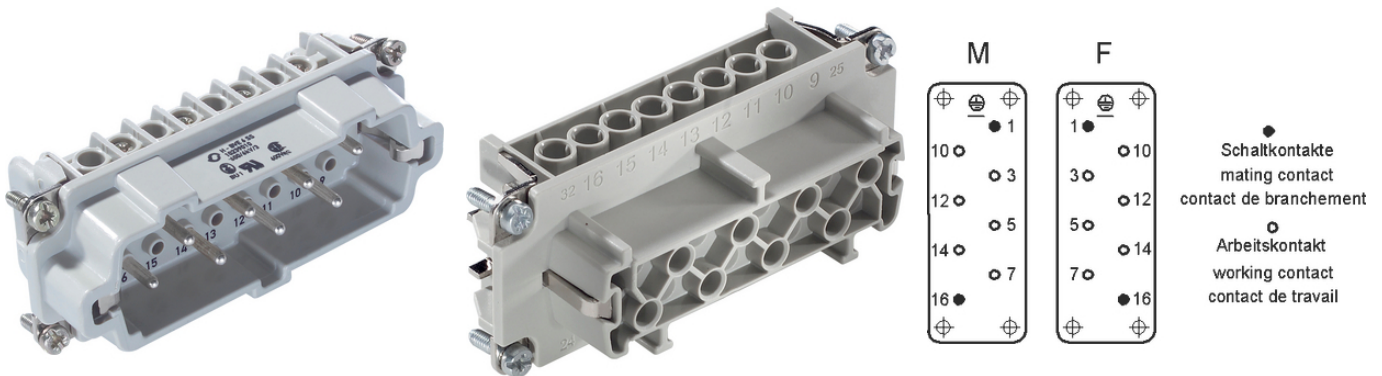
## EPIC® H-BVE 6

Изоляторы на высокое напряжение с двумя дополнительными коммутационными контактами

Многополюсная высоковольтная вставка содержит два переключающих контакта и представляет собой идеальное решение для машиностроения и производства промышленного оборудования.

### Информация

Многоконтактные изоляторы с коммутационными контактами  
Возможно отключение под нагрузкой



Расширенный температурный диапазон

### Преимущества

Изоляторы на высокое напряжение с двумя дополнительными коммутационными контактами  
Коммутационные контакты размыкают соответствующий подвод электропитания до разъединения рабочих контактов

### Области применения

Машиностроение  
Техника эксплуатации и монтажа оборудования

### Техническая информация

Классификация ETIM 5:

ETIM 5.0 Class-ID: EC000438

ETIM 5.0 Class-Description: Контактная вставка для промышленных электрических соединителей

Классификация ETIM 6:

Идентификатор класса ETIM 6.0: EC000438

Описание класса ETIM 6.0: Контактная вставка промышленного штекерного соединителя

Номинальное напряжение, В:

IEC: 630 В

UL: 600 В

CSA: 600 В

Номинальное импульсное напряжение:

6 кВ

Последнее обновление (22.07.2024)

©2024 Lapp Group - all rights reserved.

Экономическое управление по продукту <http://lapprussia.lappgroup.com>

Вы можете посмотреть техническую информацию по продукту в с тех.паспорте

PN 0456 / 02\_03.16

**EPIC® H-BVE 6**

Номинальный ток, А:	IEC: 16 A UL: 16 A CSA: 16 A
Степень загрязнения:	3
Переходное сопротивление:	< 2 МОм
Контакты:	Медный сплав, посеребрённые
Количество контактов:	6 + 2 + PE
Допустимые сечения жил кабеля:	Винтовое соединение: 0,5-2,5 мм <sup>2</sup>
Длина удаленной изоляции (мм):	8
Количество разъединений:	100
VDE-испытания:	Экспертиза с проверкой производства: VDE-регистрац. №:В437 UL-испытан: Регистрационный номер UL:E75770
Температурный диапазон:	от -40 °С до +100 °С, кратковременно до +125 °С

**Комментарий**

Указаны «чистые» цены без учета НДС и надбавок. Продажа юридическим лицам.

**EPIC® H-BVE 6**

Артикул	Обозначение	Тип контакта	Защита жилы	Количество рабочих контактов	Packaging unit
H-BVE 6 винтовое соединение					
10239010	H-BVE 6 SS	Штыревой контакт	да	6 + 2	5
10240010	H-BVE 6 BS	Гнездо	да	6 + 2	5
10239110	H-BVE 6 SS	Штыревой контакт	-	6 + 2	5
10240110	H-BVE 6 BS	Гнездо	-	6 + 2	5

Последнее обновление (22.07.2024)

©2024 Lapp Group - all rights reserved.

Экономическое управление по продукту <http://lapp.russia.lappgroup.com>

Вы можете посмотреть техническую информацию по продукту в с тех.паспорте  
PN 0456 / 02\_03\_16

**EPIC® H-BVE 6**
