

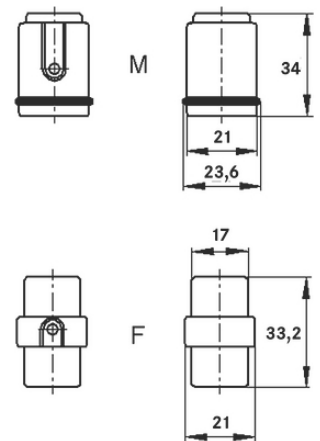
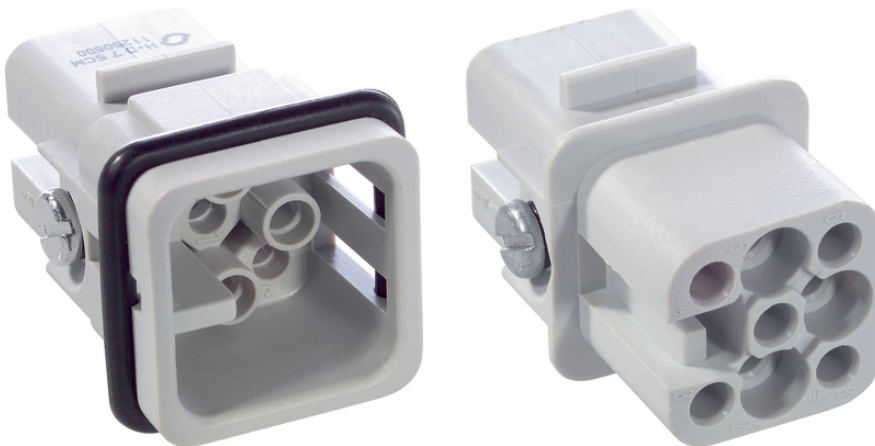
EPIC® H-D 7 для точёных контактов

Многополюсные вставки для механически обработанных обжимных контактов

Компактная стандартная вставка имеет крученые контакты и подходит, например, для систем управления или станкостроения и приборостроения.

Информация

Компактный силовой стандартный изолятор
 Для точёных контактов, быстрая обработка обжимным инструментом
 Изготовлено в Германии



Машиностроение, промышленное оборудование



Место для монтажа



Износостойкие

Преимущества

Компактный штекер с высокими эксплуатационными характеристиками
 Обжатые контакты обладают высокими эксплуатационными характеристиками

Области применения

Машино- и станкостроение
 Техника управления

Техническая информация

Классификация ETIM 5:

ETIM 5.0 Class-ID: EC000438

ETIM 5.0 Class-Description: Контактная вставка для промышленных электрических соединителей

Классификация ETIM 6:

Идентификатор класса ETIM 6.0: EC000438

Описание класса ETIM 6.0: Контактная вставка

Последнее обновление (13.07.2024)

©2024 Lapp Group - all rights reserved.

Экономическое управление по продукту <http://lapprussia.lappgroup.com>

Вы можете посмотреть техническую информацию по продукту в с тех.паспорте

PN 0456 / 02_03.16

EPIC® H-D 7 для точёных контактов

Номинальное напряжение, В:	промышленного штекерного соединителя IEC: 24 В ~/60 В -, металлические корпуса; 250 В корпуса из термопластов UL: 250 В
Номинальное импульсное напряжение:	2,5 кВ
Номинальный ток, А:	IEC: 10 А UL: 10 А
Степень загрязнения:	3
Воспламеняемость:	UL94 V-0
Переходное сопротивление:	< 2 МОм
Контакты:	Медный сплав, посеребрённые/позолоченные
Количество контактов:	7 + PE
Допустимые сечения жил кабеля:	для штампованных контактов: 0,14-2,5 мм ²
Материал:	PBT, полиэстер
Количество разъединений:	100
Сертификаты соответствия:	Экспертиза с проверкой производства: VDE-регистрац. №:В437 UL-испытан: Регистрационный номер UL:E75770
Температурный диапазон:	от -40°С до +100°С, кратковременно до +125°С

Комментарий

Фотографии и иллюстрации представлены не в точном масштабе и не являются точными до подробностей иллюстрациями соответствующих изделий.

Указаны «чистые» цены без учета НДС и надбавок. Продажа юридическим лицам.

EPIC® H-D 7 для точёных контактов

Артикул	Обозначение	Тип контакта	Обозначение	Количество рабочих контактов	Packaging unit
11250500	H-D 7 SCM	Штыревой контакт	Точёные	1-7	10
11251500	H-D 7 BCM	Гнездо	Точёные	1-7	10

Последнее обновление (13.07.2024)

©2024 Larr Group - all rights reserved.

Экономическое управление по продукту <http://larrussia.larrgroup.com>

Вы можете посмотреть техническую информацию по продукту в с тех.паспорте
PN 0456 / 02_03_16