

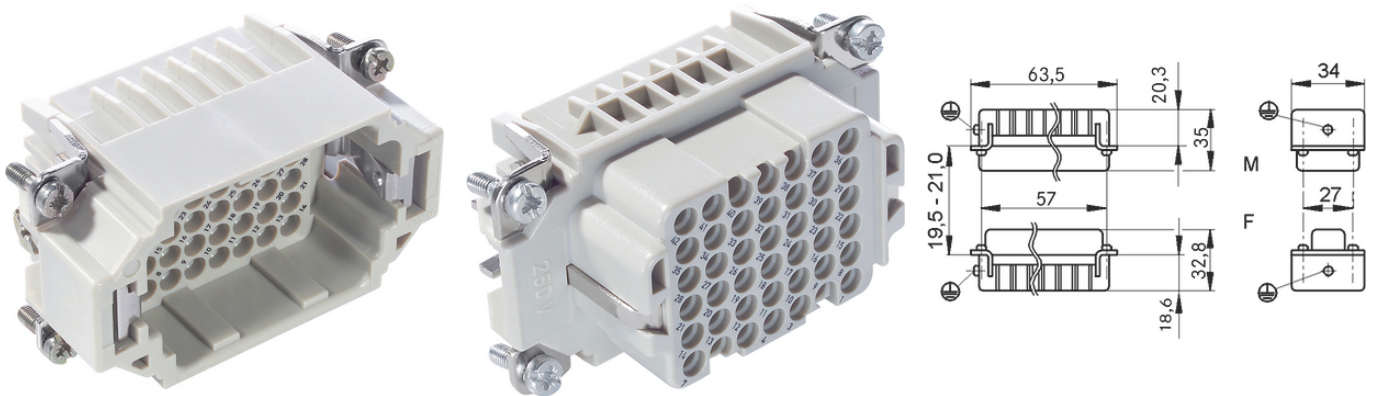
EPIC® H-DD 42

Серия H-DD с точеными контактами для обжима большого количества контактов в ограниченном пространстве

Вставка рассчитана на большое количество полюсов на небольшой площади, что означает, что можно использовать более компактный корпус.

Информация

Компактный штекер с высокой плотностью расположения контактов



Машиностроение, промышленное оборудование



Место для монтажа

Преимущества

Благодаря компактному расположению точеных контактов серии вставок H-DD корпус соединителя может использоваться в ограниченном пространстве

Области применения

Машиностроение
Оборудование для проведения концертных и массовых мероприятий
Переработка пластмасс

Техническая информация

Классификация ETIM 5:

ETIM 5.0 Class-ID: EC000438
ETIM 5.0 Class-Description: Контактная вставка для промышленных электрических соединителей

Классификация ETIM 6:

Идентификатор класса ETIM 6.0: EC000438
Описание класса ETIM 6.0: Контактная вставка промышленного штекерного соединителя

Номинальное напряжение, В:

IEC: 250 В
UL: 600 В

Последнее обновление (18.07.2024)

©2024 Lapp Group - all rights reserved.

Экономическое управление по продукту <http://lapprussia.lappgroup.com>

Вы можете посмотреть техническую информацию по продукту в с тех.паспорте

PN 0456 / 02_03.16

EPIC® H-DD 42

Номинальное импульсное напряжение:	CSA: 600 В 2,5 кВ
Номинальный ток, А:	IEC: 10 А UL: 8,5 А CSA: 10 А
Степень загрязнения:	2
Переходное сопротивление:	< 3 МОм
Контакты:	Медный сплав, посеребрённые/позолоченные
Количество контактов:	42 + PE
Допустимые сечения жил кабеля:	для штампованных контактов: 0,14-2,5 мм ²
Количество разъединений:	100
VDE-испытания:	Экспертиза с проверкой производства: VDE-регистрац. №:В437 UL-испытан: Регистрационный номер UL:E75770
Температурный диапазон:	от -40°С до +100°С, кратковременно до +125°С

Комментарий

Фотографии и иллюстрации представлены не в точном масштабе и не являются точными до подробностей иллюстрациями соответствующих изделий.

Указаны «чистые» цены без учета НДС и надбавок. Продажа юридическим лицам.



EPIC® H-DD 42

Артикул	Обозначение	Тип контакта	Обозначение	Количество рабочих контактов	Packaging unit
H-DD 42 соединение обжимом					
11285100	H-DD 42 SCM	Штыревой контакт	Точёные	1-42	5
11286100	H-DD 42 BCM	Гнездо	Точёные	1-42	5

Последнее обновление (18.07.2024)

©2024 Larr Group - all rights reserved.

Экономическое управление по продукту <http://larrussia.larrgroup.com>

Вы можете посмотреть техническую информацию по продукту в с тех.паспорте
PN 0456 / 02_03_16