

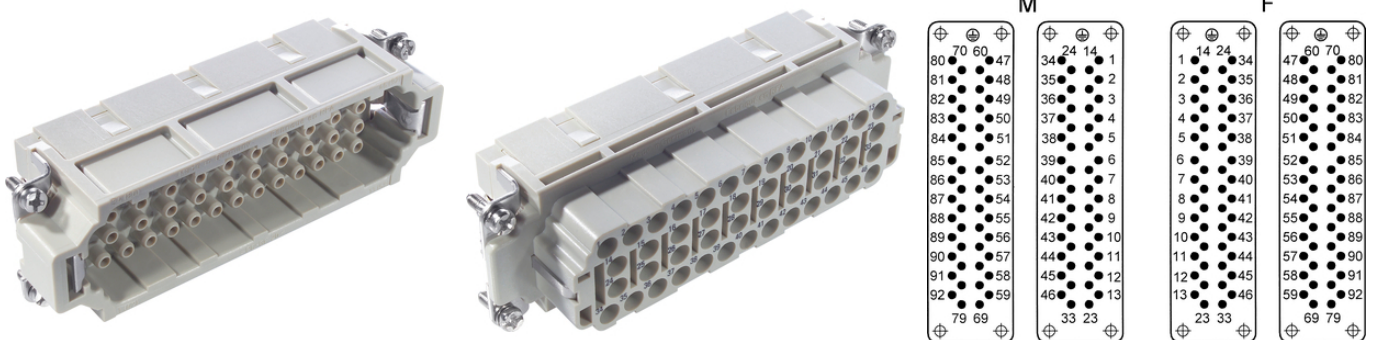
EPIC® H-EE 92

Изоляторы H-EE с высокой плотностью расположения контактов на базе серии H-BE

Вставка для прямоугольных штекерных соединителей предназначена для широкого спектра применения, например для машиностроения и производства промышленного оборудования.

Информация

Изоляторы с высокой плотностью расположения контактов



Машиностроение, промышленное оборудование



Расширенный температурный диапазон

Преимущества

Изоляторы H-EE с точными контактами на большое число контактов в ограниченном пространстве
Для монтажа в корпусах серии H-B

Области применения

Машиностроение
Техника эксплуатации и монтажа оборудования
Приборостроение и аппаратостроение

Техническая информация

Классификация ETIM 5:

ETIM 5.0 Class-ID: EC000438

ETIM 5.0 Class-Description: Контактная вставка для промышленных электрических соединителей

Классификация ETIM 6:

Идентификатор класса ETIM 6.0: EC000438

Описание класса ETIM 6.0: Контактная вставка промышленного штекерного соединителя

Номинальное напряжение, В:

IEC: 500 VUL: 600 VCSA: 600 V

Номинальное импульсное напряжение:

6 кВ

Последнее обновление (06.08.2020)

©2020 Lapp Group - all rights reserved.

Экономическое управление по продукту <http://lapprussia.lappgroup.com>

Вы можете посмотреть техническую информацию по продукту в с тех.паспорте

PN 0456 / 02_03.16

EPIC® H-EE 92

Номинальный ток, А:	IEC: 16 A UL: 16 A CSA: 16 A
Степень загрязнения:	3
Переходное сопротивление:	< 2 мОм
Контакты:	Медный сплав, посеребрённые/позолоченные
Количество контактов:	46 + PE
Допустимые сечения жил кабеля:	для штампованных контактов: 0,5-4,0 мм ²
Количество разъединений:	100
VDE-испытания:	UL-испытан: Регистрационный номер UL:E75770
Температурный диапазон:	от -40°С до +100°С, кратковременно до +125°С

Комментарий

Фотографии и иллюстрации представлены не в точном масштабе и не являются точными до подробностей иллюстрациями соответствующих изделий.

Указаны «чистые» цены без учета НДС и надбавок. Продажа юридическим лицам.

EPIC® H-EE 92

Артикул	Обозначение	Тип контакта	Обозначение	Количество рабочих контактов	Штук/ед. упаковки
H-EE 92 соединение обжимом					
10186500	H-EE 46 SC	Штыревой контакт	Точёные	47–92	5
10187500	H-EE 46 BC	Гнездо	Точёные	47–92	5

Последнее обновление (06.08.2020)

©2020 Larr Group - all rights reserved.

Экономическое управление по продукту <http://arrussia.larrgroup.com>

Вы можете посмотреть техническую информацию по продукту в с тех.паспорте
PN 0456 / 02_03_16