

EPIC® H-Q 12

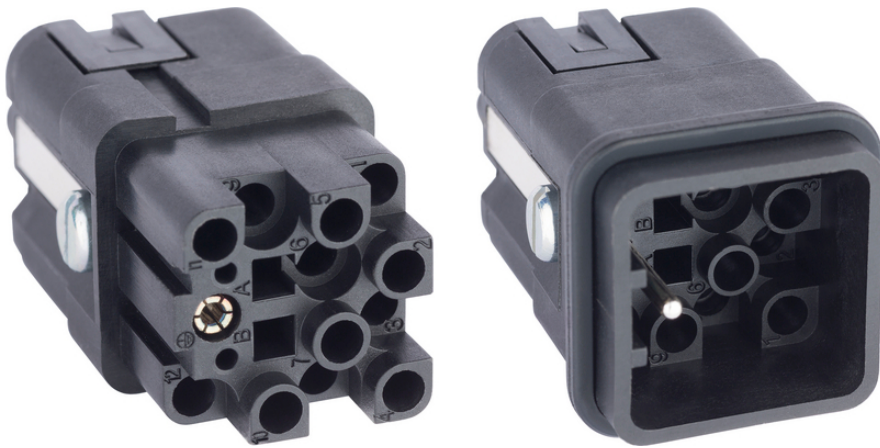
Многополюсный изолятор для корпусов H-A 3

Вставка EPIC® H-Q 12 для корпусов H-A 3

Информация

12 силовых контактов в ограниченном пространстве
для штампованных контактов

Made in Europe



Дополнительные компоненты автоматизации фирмы Lapp



Машиностроение, промышленное оборудование



Различные разрешения на эксплуатацию

Преимущества

Mateable with market standard connectors.

Suitable for conductor cross-sections from 0.14 - 4.0 mm².

Обжатые контакты обладают высокими эксплуатационными характеристиками

Заземляющий контакт с винтовым зажимом

Области применения

Машино- и станкостроение

Техника управления

Техническая информация

Классификация ETIM 5:

ETIM 5.0 Class-ID: EC000438

ETIM 5.0 Class-Description: Контактная вставка для промышленных электрических соединителей

Классификация ETIM 6:

Идентификатор класса ETIM 6.0: EC000438

Последнее обновление (05.08.2024)

©2024 Lapp Group - all rights reserved.

Экономическое управление по продукту <http://lappprussia.lappgroup.com>

Вы можете посмотреть техническую информацию по продукту в с тех.паспорте

PN 0456 / 02_03.16

EPIC® H-Q 12

	Описание класса ETIM 6.0: Контактная вставка промышленного штекерного соединителя
Номинальное напряжение, В:	IEC: 400 В UL: 600 В CSA: 600 В
Номинальное импульсное напряжение:	6 кВ
Номинальный ток, А:	IEC: 10 А UL: 14 А CSA: 10 А
Степень загрязнения:	3
Воспламеняемость:	UL94 V-0
Переходное сопротивление:	< 3 мОм
Контакты:	Медный сплав, посеребрённые/позолоченные
Количество контактов:	12 + PE
Допустимые сечения жил кабеля:	для штампованных контактов: 0,14-2,5 мм ²
Материал:	РА, полиамид
Количество разъединений:	200
VDE-испытания:	CSA-испытаны: CSA File Number: 262771 UL-испытан: Регистрационный номер UL:E75770
Температурный диапазон:	от -40 до +120 °С

Комментарий

Фотографии и иллюстрации представлены не в точном масштабе и не являются точными до подробностей иллюстрациями соответствующих изделий.

Указаны «чистые» цены без учета НДС и надбавок. Продажа юридическим лицам.

EPIC® H-Q 12

Артикул	Обозначение	Тип контакта	Количество рабочих контактов	Packaging unit
H-Q 12 соединение обжимом				
44424049	H-Q 12 SC	Штыревой контакт	1 - 12	10
44424050	H-Q 12 BC	Гнездо	1 - 12	10

Последнее обновление (05.08.2024)

©2024 Lapp Group - all rights reserved.

Экономическое управление по продукту <http://lappussia.lappgroup.com>

Вы можете посмотреть техническую информацию по продукту в с тех.паспорте
PN 0456 / 02_03_16