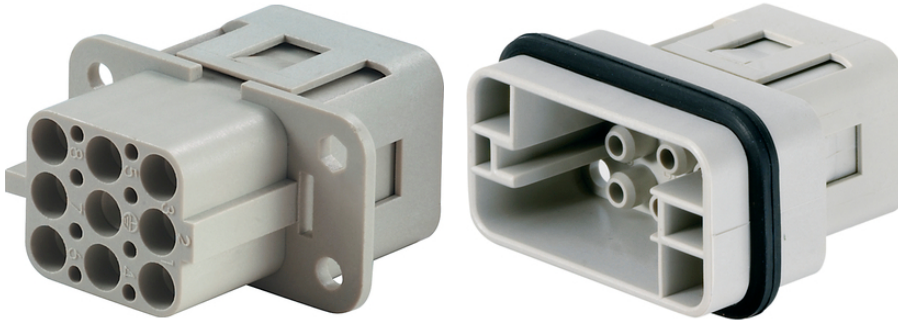


EPIC® H-Q 8

Вставки EPIC® H-Q 8 для прямоугольных электрических соединителей серии H-Q



Преимущества

Подходит для использования пластиковых и металлических корпусов
Экономия пространства монтажа

Области применения

Для серводвигателей — приводная техника
Машиностроение
Техника эксплуатации и монтажа оборудования

Техническая информация

Классификация ETIM 5:	ETIM 5.0 Class-ID: EC000438
Классификация ETIM 6:	Идентификатор класса ETIM 6.0: EC000438 Описание класса ETIM 6.0: Контактная вставка промышленного штекерного соединителя
Номинальное напряжение, В:	IEC: 500 VUL: 600 VCSA: 600 V
Номинальное импульсное напряжение:	6 кВ
Номинальный ток, А:	IEC: 16 A UL: 16 A CSA: 16 A
Степень загрязнения:	3
Переходное сопротивление:	< 2 мОм
Контакты:	Медный сплав, посеребрённые
Количество контактов:	8 + PE
Допустимые сечения жил кабеля:	для штампованных контактов: 0,5-4,0 мм ²
Количество разъединений:	500
Температурный диапазон:	от -40 до + 125 °C

Комментарий

Фотографии и иллюстрации представлены не в точном масштабе и не являются точными до подробностей иллюстрациями соответствующих изделий.

Указаны «чистые» цены без учета НДС и надбавок. Продажа юридическим лицам.

EPIC® H-Q 8

Артикул	Обозначение	Тип контакта	Обозначение	Количество рабочих контактов	Штук/ед. упаковки
H-Q 8 Соединение обжимом					
44420527	H-Q 8 SCM	Штыревой контакт	Точёные	1–8	1
44420526	H-Q 8 BCM	Гнездо	Точёные	1–8	1

Последнее обновление (09.04.2021)

©2021 Larr Group - all rights reserved.

Экономическое управление по продукту <http://arrussia.larrgroup.com>

Вы можете посмотреть техническую информацию по продукту в с тех.паспорте
PN 0456 / 02_03_16