

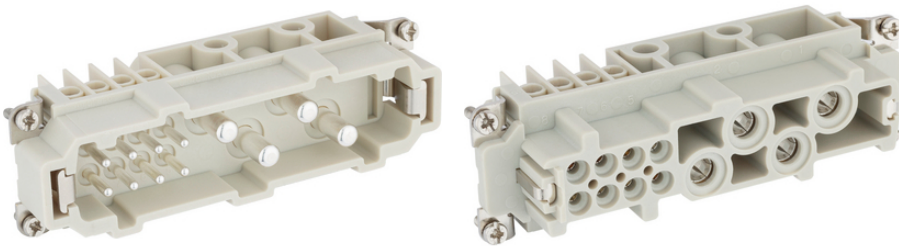
## EPIC® K 4/8

Изолятор силовой и управления

Комбинированная вставка для кабелей питания и управления, предназначена для передачи больших мощностей в сочетании с электрическими сигналами. Используется во многих отраслях промышленности.

### Информация

4-полюсная силовая вставка для прямоугольного штекерного соединителя с дополнительными 8 сигнальными контактами



Дополнительные компоненты автоматизации фирмы Lapp



Машиностроение, промышленное оборудование



Ветроэнергетика



Расширенный температурный диапазон

### Преимущества

Питание и управление в одном штекерном соединителе  
Оптимально с кабелями ÖLFLEX® SERVO

### Области применения

Машиностроение  
Техника управления  
Возобновляемые источники энергии

### Техническая информация

Классификация ETIM 5:

ETIM 5.0 Class-ID: EC000438

ETIM 5.0 Class-Description: Контактная вставка для промышленных электрических соединителей

Классификация ETIM 6:

Идентификатор класса ETIM 6.0: EC000438

Последнее обновление (19.07.2024)

©2024 Lapp Group - all rights reserved.

Экономическое управление по продукту <http://lapprossia.lappgroup.com>

Вы можете посмотреть техническую информацию по продукту в с тех.паспорте

PN 0456 / 02\_03.16

## EPIC® K 4/8

Номинальное напряжение, В:	IEC: 400 В UL: 600 В CSA: 600 В
Номинальное импульсное напряжение:	6 кВ
Номинальный ток, А:	80 A Power 16 A Control
Степень загрязнения:	3
Воспламеняемость:	UL94 V-0
Переходное сопротивление:	< 5 мОм
Количество контактов:	4 + 8 + PE
Допустимые сечения жил кабеля:	Винтовое соединение: 1,5–16,0 мм <sup>2</sup> (контакт питания) Винтовое соединение: 0,5–2,5 мм <sup>2</sup> (контакт управления)
Длина удаленной изоляции (мм):	14 ± 0,5 мм (питание) 6 ± 0,5 мм (управляющий)
Материал:	PC поликарбонат
Количество разъединений:	500
Сертификаты соответствия:	UL-испытан: Регистрационный номер UL:E75770
Температурный диапазон:	от -40 до +125 °С

### Комментарий

PE соединение с 16-мм<sup>2</sup> проводом возможно только с рекомендуемым кольцеобразным наконечником 44424029

Вставки должны использоваться с соответствующими корпусами

Фотографии и иллюстрации представлены не в точном масштабе и не являются точными до подробностей иллюстрациями соответствующих изделий.

Указаны «чистые» цены без учета НДС и надбавок. Продажа юридическим лицам.

Для подсоединения многопроволочных проводов следует использовать наконечник для жил.

**EPIC® K 4/8**

Артикул	Обозначение	Тип контакта	Количество рабочих контактов	Packaging unit
Винтовое соединение EPIC® K 4/8				
44424053	EPIC® K 4/8 SS	Штыревой контакт	4 + 8 + PE	10
44424054	EPIC® K 4/8 BS	Гнездо	4 + 8 + PE	10

Последнее обновление (19.07.2024)

©2024 Lapp Group - all rights reserved.

Экономическое управление по продукту <http://lappusa.lappgroup.com>

Вы можете посмотреть техническую информацию по продукту в с тех.паспорте  
PN 0456 / 02\_03\_16