

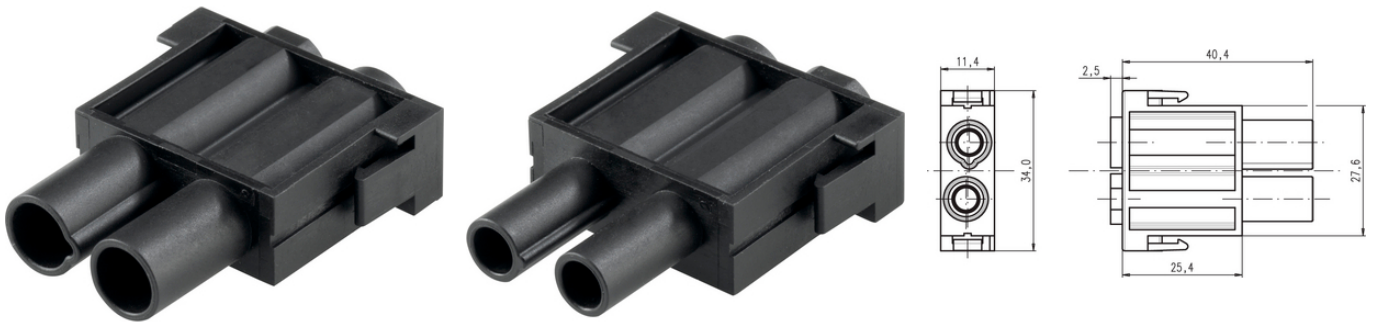
## Модуль питания: HC2

The mixed assembly guarantees high flexibility. For applications in machine and plant engineering, for robotics and slide-in technology.

Многоамперный модуль рассчитан на большую силу тока в модульном гнезде и сочетает в себе множество функций. Он подходит для робототехники и систем управления.

### Информация

Высокий ток только по одному контакту в модуле



Дополнительные компоненты автоматизации фирмы Lapp



Машиностроение, промышленное оборудование



Ветроэнергетика

### Преимущества

Для передачи больших токов

Сочетание модулей в одном разъеме обеспечивает его универсальность

Crimp connection for permanent vibration proof contacting

### Области применения

Машиностроение и производство промышленного оборудования

Робототехника

Техника управления

Возобновляемые источники энергии

### Техническая информация

Классификация ETIM 5:

ETIM 5.0 Class-ID: EC002641

ETIM 5.0 Class-Description: Модульный соединитель (промышленный соединитель)

Классификация ETIM 6:

Обозначение класса ETIM 6.0: EC002641

Описание класса ETIM 6.0: Модульный штекерный соединитель (промышленный штекерный соединитель)

Номинальное напряжение, В:

1000 В

Последнее обновление (22.07.2024)

©2024 Lapp Group - all rights reserved.

Экономическое управление по продукту <http://lapprussia.lappgroup.com>

Вы можете посмотреть техническую информацию по продукту в с тех.паспорте

PN 0456 / 02\_03.16

## Модуль питания: HC2

Номинальное импульсное напряжение:	8 кВ
Номинальный ток, А:	65
Степень загрязнения:	3
Количество контактов:	2
Допустимые сечения жил кабеля:	Соединение обжимом: 16 мм <sup>2</sup>
Материал:	РА6
Количество разъединений:	500
Температурный диапазон:	от -40 до +125 °С

### Комментарий

РЕ соединение с 16-мм<sup>2</sup> проводом возможно только с рекомендуемым кольцеобразным наконечником 44424029

Вставки должны использоваться с соответствующими корпусами

Фотографии и иллюстрации представлены не в точном масштабе и не являются точными до подробностей иллюстрациями соответствующих изделий.

Указаны «чистые» цены без учета НДС и надбавок. Продажа юридическим лицам.

**Модуль питания: HC2**

Артикул	Обозначение	Тип контакта	слотов в рамке	Packaging unit
Модуль питания: HC2				
44424012	EPIC® MCS HC2	Штыревой контакт	1	10
44424013	EPIC® MCB HC2	Гнездо	1	10

Последнее обновление (22.07.2024)

©2024 Lapp Group - all rights reserved.

Экономичное управление по продукту <http://lappusa.lappgroup.com>

Вы можете посмотреть техническую информацию по продукту в с тех.паспорте  
PN 0456 / 02\_03\_16

## Модуль питания: HC2

