

## EPIC® MCR 16

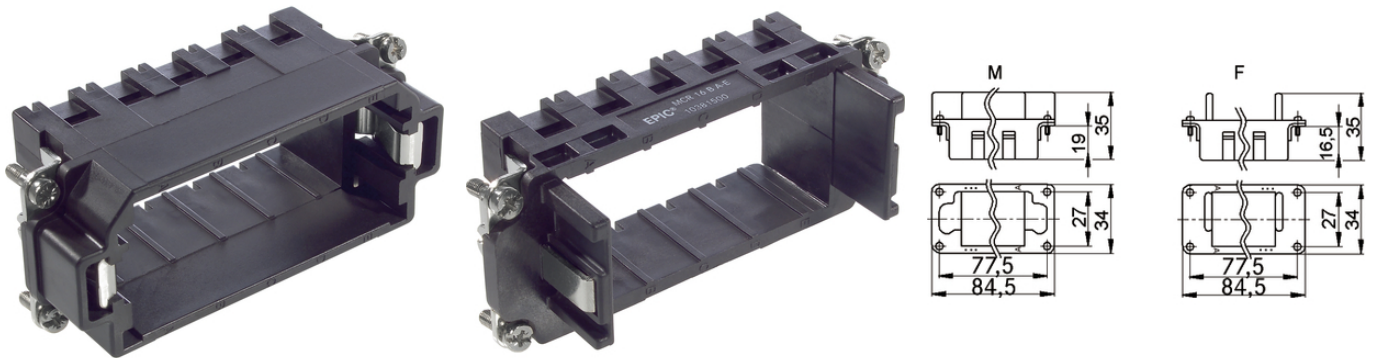
Комплектующие элементы гарантируют высокую универсальность. Для применения в машиностроении и производстве промышленного оборудования, для печатных машин, для систем компоновки на основе сменных модулей.

The frame systems enable to use various modules together in one housing, only the combination of pin frame and male pin contact.

### Информация

Рамочные системы для модулей

Различные модули можно комбинировать в одном штекере



Ветроэнергетика



Машиностроение, промышленное оборудование



Kompletterande automationskomponenter från Lapp

### Преимущества

Сочетание модулей в одном разъеме обеспечивает его универсальность

Индивидуальная компоновка штекерных соединителей для различных применений

### Характеристики

MCR рамка тип «штифт» служит для модулей со штыревыми контактами, тип «гнездо» — для модулей с гнездовыми контактами

### Техническая информация

Классификация ETIM 5:

ETIM 5.0 Class-ID: EC002310

ETIM 5.0 Class-Description: Фиксирующая рама для промышленных электрических соединителей

Классификация ETIM 6:

ETIM 6.0 Class-ID: EC002310

ETIM 6.0 Class-Description: Fixing frame industrial connectors

VDE-испытания:

Экспертиза с проверкой производства: VDE-регистр.

Последнее обновление (22.02.2024)

©2024 Lapp Group - all rights reserved.

Экономическое управление по продукту <http://lapprossia.lappgroup.com>

Вы можете посмотреть техническую информацию по продукту в с тех.паспорте

PN 0456 / 02\_03.16

**EPIC® MCR 16**

№.A870

UL-испытан:

Регистрационный номер UL:E75770

**Комментарий**

Фотографии и иллюстрации представлены не в точном масштабе и не являются точными до подробностей иллюстрациями соответствующих изделий.

Указаны «чистые» цены без учета НДС и надбавок. Продажа юридическим лицам.

**EPIC® MCR 16**

Артикул	Обозначение	слотов в рамке	Описание
MCR 16 Рамки			
10381400	MCR 16 S	5	Штыревой контакт
10381500	MCR 16 B	5	Гнездо

Последнее обновление (22.02.2024)

©2024 Larr Group - all rights reserved.

Экономическое управление по продукту <http://larrussia.larrgroup.com>

Вы можете посмотреть техническую информацию по продукту в с тех.паспорте  
PN 0456 / 02\_03\_16