

EPIC® MCR 24

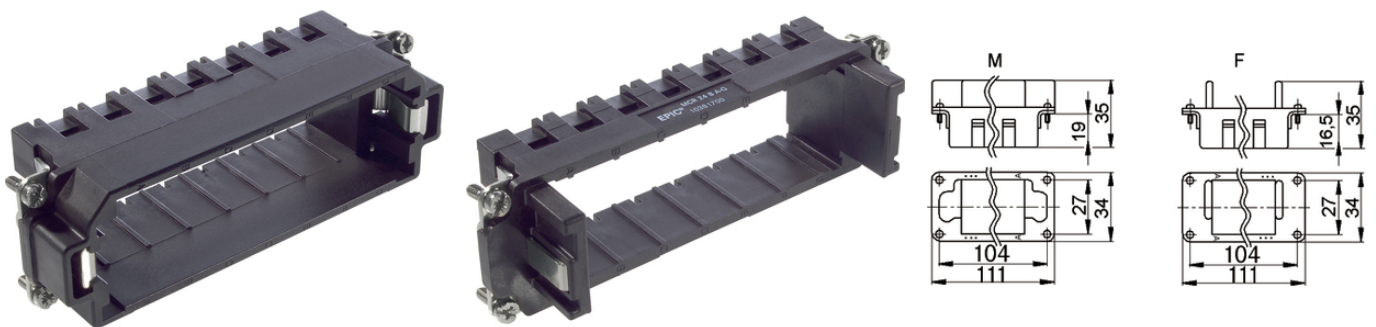
Комплекующие элементы гарантируют высокую универсальность. Для применения в машиностроении и производстве промышленного оборудования, для печатных машин, для систем компоновки на основе сменных модулей.

The frame system for rectangular connectors enables quite easy installation in connector and it is suitable in investment construction.

Информация

Рамочные системы для модулей

Различные модули можно комбинировать в одном штекере



Ветроэнергетика



Машиностроение, промышленное оборудование



Kompletterande automationskomponenter från Lapp

Преимущества

Сочетание модулей в одном разъеме обеспечивает его универсальность

Индивидуальная компоновка штекерных соединителей для различных применений

Характеристики

MCR рамка тип «штифт» служит для модулей со штыревыми контактами, тип «гнездо» — для модулей с гнездовыми контактами

Техническая информация

Классификация ETIM 5:

ETIM 5.0 Class-ID: EC002310

ETIM 5.0 Class-Description: Фиксирующая рама для промышленных электрических соединителей

Классификация ETIM 6:

ETIM 6.0 Class-ID: EC002310

ETIM 6.0 Class-Description: Fixing frame industrial connectors

Последнее обновление (22.02.2024)

©2024 Lapp Group - all rights reserved.

Экономическое управление по продукту <http://lapprossia.lappgroup.com>

Вы можете посмотреть техническую информацию по продукту в с тех.паспорте

PN 0456 / 02_03.16

EPIC® MCR 24

VDE-испытания:

Экспертиза с проверкой производства: VDE-регистрац.
№.A870

UL-испытан:

Регистрационный номер UL:E75770

Комментарий

Фотографии и иллюстрации представлены не в точном масштабе и не являются точными до подробностей иллюстрациями соответствующих изделий.

Указаны «чистые» цены без учета НДС и надбавок. Продажа юридическим лицам.

EPIC® MCR 24

Артикул	Обозначение	слотов в рамке	Описание
MCR 24 Рамки			
10381600	MCR 24 S	7	Штыревой контакт
10381700	MCR 24 B	7	Гнездо

Последнее обновление (22.02.2024)

©2024 Larr Group - all rights reserved.

Экономическое управление по продукту <http://larrussia.larrgroup.com>

Вы можете посмотреть техническую информацию по продукту в с тех.паспорте
PN 0456 / 02_03_16