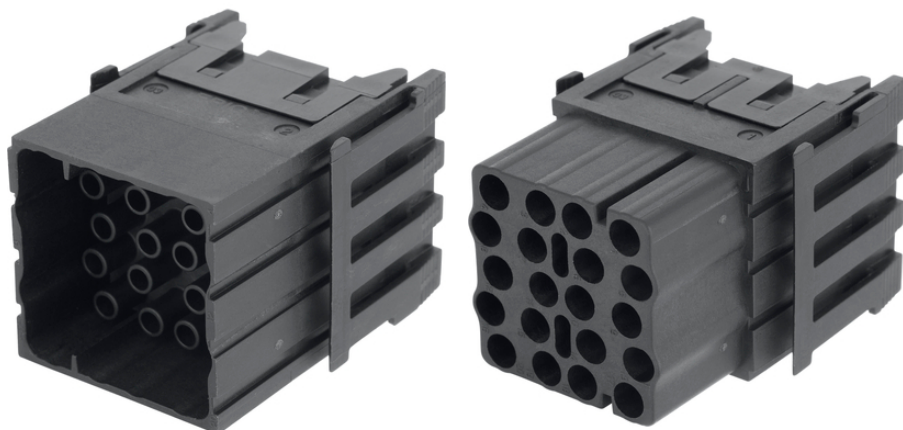


## EPIC® MH 20

Высокая гибкость за счет использования любой комбинации вставок в одном соединителе

### Информация

Модульная система штекерных соединителей, годится для рыночных стандартов  
Двойной модуль на 20 полюсов для сигналов управления



Дополнительные компоненты автоматизации фирмы Lapp



Машиностроение, промышленное оборудование



Железно-дорожный транспорт



Ветроэнергетика



Не поддерживают горение



Напряжение

### Преимущества

Двойной модуль на 20 полюсов для сигналов управления

Crimp connection for permanent vibration proof contacting

Сопряжение системы EPIC® MH по отраслевым стандартам

Сочетание модулей в одном разъеме обеспечивает его универсальность

Railway applications

- Fire protection on railway vehicles: Test according EN 45545-2. Requirement sets R22 and R23. Hazard level HL1, HL2 and HL3

## EPIC® MH 20

### Области применения

Машиностроение  
Робототехника  
Техника эксплуатации и монтажа оборудования  
Возобновляемые источники энергии  
Для применения в железнодорожном транспорте / транспортное машиностроение

### Техническая информация

Классификация ETIM 5:	ETIM 5.0 Class-ID: EC002641 ETIM 5.0 Class-Description: Модульный соединитель (промышленный соединитель)
Классификация ETIM 6:	Обозначение класса ETIM 6.0: EC002641 Описание класса ETIM 6.0: Модульный штекерный соединитель (промышленный штекерный соединитель)
Номинальное напряжение, В:	500
Номинальное импульсное напряжение:	6 кВ
Номинальный ток, А:	16 А
Степень загрязнения:	3
Воспламеняемость:	UL94 V-0
Переходное сопротивление:	< 5 мОм
Количество контактов:	20
Допустимые сечения жил кабеля:	Соединение обжимом: 0,14-4,0 мм <sup>2</sup>
Материал:	Полиамид, усиленный стекловолокном
Количество разъединений:	500
Сертификаты соответствия:	UL-испытан: Регистрационный номер UL:E75770
Температурный диапазон:	от -40 до + 125 °С

### Комментарий

Фотографии и иллюстрации представлены не в точном масштабе и не являются точными до подробностей иллюстрациями соответствующих изделий.

Указаны «чистые» цены без учета НДС и надбавок. Продажа юридическим лицам.

**EPIC® MN 20**

Артикул	Обозначение	Тип контакта	Количество рабочих контактов	слотов в рамке	Штук/ед. упаковки
44423226	EPIC® MHS 20 CM	Штыревой контакт	20	2	10
44423227	EPIC® MNB 20 CM	Гнездо	20	2	10

Последнее обновление (22.02.2020)

©2020 Larr Group - all rights reserved.

Экономическое управление по продукту <http://arrussia.larrgroup.com>

Вы можете посмотреть техническую информацию по продукту в с тех.паспорте  
PN 0456 / 02\_03\_16