

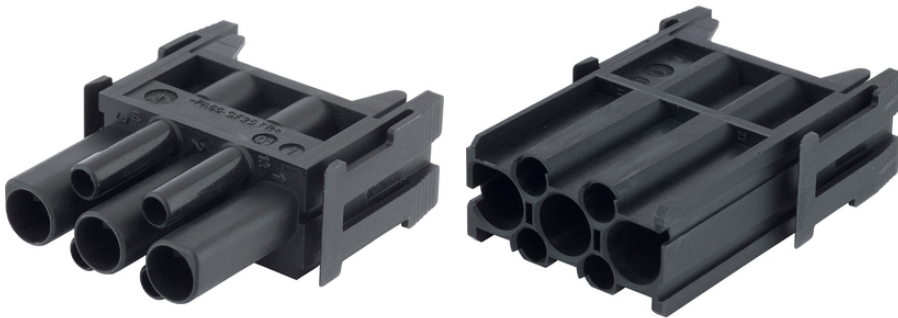
EPIC® MH 3+4

Комплекующие элементы гарантируют высокую универсальность. Для применения в машиностроении и производстве промышленного оборудования, для печатных машин, для систем компоновки на основе сменных модулей.

EPIC® MH 3+4

Информация

Система модульных соединителей для сопряжения по отраслевым стандартам
Модульная система с 3 силовыми и 4 сигнальными контактами



Дополнительные компоненты автоматизации фирмы Lapp



Машиностроение, промышленное оборудование



Железно-дорожный транспорт



Ветроэнергетика

Преимущества

Гибридное соединение для силовых и сигнальных линий в компактном корпусе

Crimp connection for permanent vibration proof contacting

Сопряжение системы EPIC® MH по отраслевым стандартам

Сочетание модулей в одном разъеме обеспечивает его универсальность

Railway applications

- Fire protection on railway vehicles: Test according EN 45545-2. Requirement sets R22 and R23. Hazard level HL1, HL2 and HL3

Области применения

Машиностроение

Робототехника

Техника эксплуатации и монтажа оборудования

Возобновляемые источники энергии

Для применения в железнодорожном транспорте / транспортное машиностроение

Техническая информация

Последнее обновление (22.02.2020)

©2020 Lapp Group - all rights reserved.

Экономическое управление по продукту <http://lappprussia.lappgroup.com>

Вы можете посмотреть техническую информацию по продукту в с тех.паспорте

PN 0456 / 02_03.16

EPIC® MH 3+4

Классификация ETIM 5:	ETIM 5.0 Class-ID: EC002641 ETIM 5.0 Class-Description: Модульный соединитель (промышленный соединитель)
Номинальное напряжение, В:	830 V
Номинальное импульсное напряжение:	8 кВ
Номинальный ток, А:	40 10
Степень загрязнения:	3
Воспламеняемость:	UL94 V-0
Количество контактов:	3 + 4
Допустимые сечения жил кабеля:	Соединение обжимом: 1,5—10 мм ² для штампованных контактов: 0,14-2,5 мм ²
Материал:	Полиамид, усиленный стекловолокном
Количество разъединений:	500
Температурный диапазон:	от -40 до + 125 °C

Комментарий

Фотографии и иллюстрации представлены не в точном масштабе и не являются точными до подробностей иллюстрациями соответствующих изделий.

Указаны «чистые» цены без учета НДС и надбавок. Продажа юридическим лицам.

EPIC® MN 3+4

Артикул	Обозначение	Тип контакта	слотов в рамке	Штук/ед. упаковки
44423293	EPIC® MHS 3+4 CM	Штыревой контакт	1	10
44423294	EPIC® MNB 3+4 CM	Гнездо	1	10

Последнее обновление (22.02.2020)

©2020 Larr Group - all rights reserved.

Экономическое управление по продукту <http://arrussia.larrgroup.com>

Вы можете посмотреть техническую информацию по продукту в с тех.паспорте
PN 0456 / 02_03_16