

EPIC® ULTRA H-A 3 EGS

The robust and reliable built in housing as EMC version

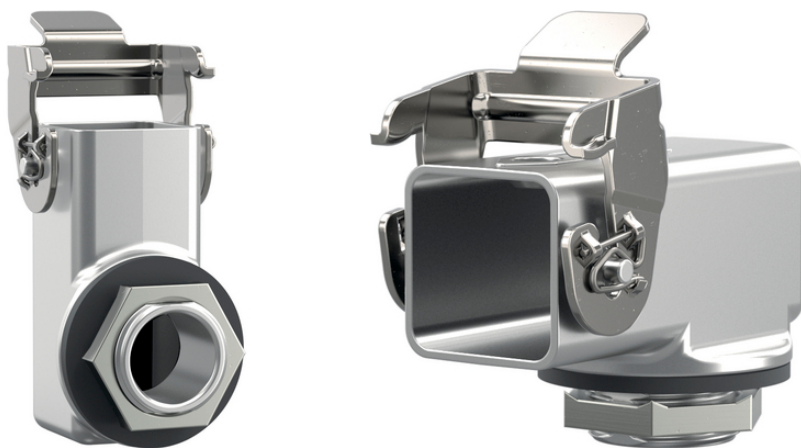
Корпус для прямоугольного соединителя EPIC®, с защитой от электромагнитных помех, устойчивый к коррозии, UL50E, Nema250

Информация

Оптимальная электромагнитная совместимость

Стойкий к коррозии

Изготовлено в Германии



Дополнительные компоненты автоматизации фирмы Lapp



Пищевая промышленность и производство напитков



Машиностроение, промышленное оборудование



Железно-дорожный транспорт



Ветроэнергетика



Подходит для применения вне помещений



Высокая стойкость к воздействию химических веществ



Стойкий к коррозии

Последнее обновление (22.07.2024)

©2024 Lapp Group - all rights reserved.

Экономическое управление по продукту <http://lappروسيا.lappgroup.com>

Вы можете посмотреть техническую информацию по продукту в с тех.паспорте

PN 0456 / 02_03.16

EPIC® ULTRA H-A 3 EGS



Место для монтажа



ЭМС



Водонепроницаемые

Преимущества

The EPIC® ULTRA H-A 3 range comprises the smallest EMC housings in the heavy-duty industrial connector sector and ensures safe plug connections in a small amount of space.

The built-in housing is mateable by many commercially available hood housings.

The arrow as a new design element on the surface of the housing is easy to feel and simplifies plugging in spatially confined and possibly poorly visible application areas.

With straight cable entry for orderly cable routing and to prevent excessive bending of the cable.

Simple mounting on the enclosure by screwing in and fixing with locknut.

Области применения

To protect the connector insert from environmental influences.

Especially for environments where the product is getting into contact with water, cleaning agents and saline substances.

Especially for environments where electromagnetic compatibility (EMC) is required.

For use with many EPIC® rectangular connector inserts.

Withstands high environmental and mechanical stresses.

Характеристики

Накручиваемый корпус M20, в боковом исполнении, с одним кабельным вводом

Испытаны в солевом тумане по IEC 68-2-52, уровень 2

Испытание в солевом тумане согласно DIN EN ISO 9227, методика NSS, длительность 480 часов

Стойкие к коррозии по DIN EN 6988

В комплект поставки входит винт из нержавеющей стали для вставок

Техническая информация

Классификация ETIM 5:

ETIM 5.0 Class-ID: EC000437

ETIM 5.0 Class-Description: Корпус для промышленных электрических соединителей

Классификация ETIM 6:

Идентификатор класса ETIM 6.0: EC000437

Описание класса ETIM 6.0: Корпус для промышленного штекерного соединителя

Материал:

Корпус: никелированный цинк, изготовлен литьем под давлением

Скоба: нержавеющая сталь

Уплотнение: NBR (бутадиеновая резина)

Класс защиты:

IP 66 / IP 68 1 meter / 10 hours (locked)

NEMA 250, UL50E: 12, 4, 4X (заблокированный)

VDE-испытания:

UL: in preparation

VDE: in preparation

Температурный диапазон:

от -40°C до +100°C, кратковременно до +125°C

Комментарий

Последнее обновление (22.07.2024)

©2024 Lapp Group - all rights reserved.

Экономическое управление по продукту <http://lapprussia.lappgroup.com>

Вы можете посмотреть техническую информацию по продукту в с тех.паспорте

PN 0456 / 02_03.16

EPIC® ULTRA H-A 3 EGS

Фотографии и иллюстрации представлены не в точном масштабе и не являются точными до подробностей иллюстрациями соответствующих изделий.

Указаны «чистые» цены без учета НДС и надбавок. Продажа юридическим лицам.



EPIC® ULTRA H-A 3 EGS

Артикул	Обозначение	M	Packaging unit
Накручиваемый корпус M20, в боковом исполнении, с одним кабельным вводом			
10423640	EPIC ULTRA H-A 3 EGS M20	20	10

Последнее обновление (22.07.2024)

©2024 Lapp Group - all rights reserved.

Экономичное управление по продукту <http://lappusa.lappgroup.com>

Вы можете посмотреть техническую информацию по продукту в с тех.паспорте
PN 0456 / 02_03.16