

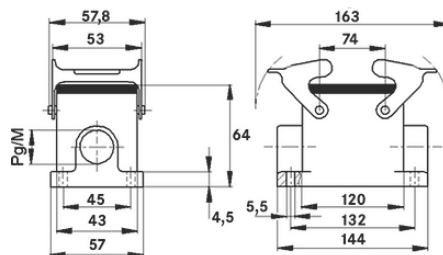
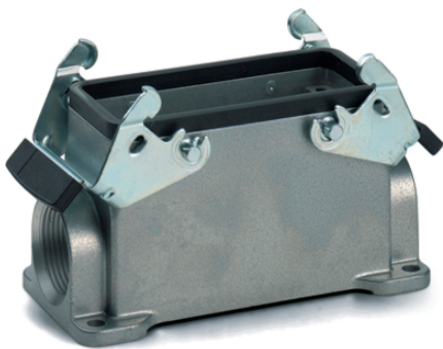
EPIC® H-B 24 SGR

Корпуса типа H-B. Промышленный стандарт

Прочный низкий корпус из металла состоит из двух поперечных скоб и одного кабельного ввода. Он подходит для использования в полимерной промышленности.

Информация

Две двойные скобы для повышенной безопасности
Класс защиты UL50E, испытано



Дополнительные компоненты автоматизации фирмы Lapp



Машиностроение, промышленное оборудование



Механическая стойкость



Износостойкие



Водонепроницаемые

Преимущества

Прочное крепление 4 винтами

Прилитые промежуточные штуцеры для простого монтажа кабельного ввода

Области применения

Техника эксплуатации и монтажа оборудования

Оборудование для проведения концертных и массовых мероприятий

Переработка пластмасс

Последнее обновление (20.07.2024)

©2024 Lapp Group - all rights reserved.

Экономическое управление по продукту <http://lapprossia.lappgroup.com>

Вы можете посмотреть техническую информацию по продукту в с тех.паспорте

PN 0456 / 02_03.16

EPIC® H-B 24 SGR

Характеристики

Фиксированный корпус, низкий
2 поперечные скобы
1 ввод для кабеля

Техническая информация

Классификация ETIM 5:	ETIM 5.0 Class-ID: EC000437 ETIM 5.0 Class-Description: Корпус для промышленных электрических соединителей
Классификация ETIM 6:	Идентификатор класса ETIM 6.0: EC000437 Описание класса ETIM 6.0: Корпус для промышленного штекерного соединителя
Материал:	Корпус: алюминиевый сплав с порошковым покрытием, серый Скоба: оцинкованная сталь Уплотнение: NBR (бутадиен-нитрильный каучук)
Класс защиты:	IP 65 (в закрытом виде) NEMA 250, UL50E: 12, 4 (заблокированный)
VDE-испытания:	Экспертиза с проверкой производства: VDE-регистрац. №:В437 UL-испытан: Регистрационный номер UL:E75770
Температурный диапазон:	от -40 °С до +100 °С, кратковременно до +125 °С

Комментарий

Фотографии и иллюстрации представлены не в точном масштабе и не являются точными до подробностей иллюстрациями соответствующих изделий.

Указаны «чистые» цены без учета НДС и надбавок. Продажа юридическим лицам.



EPIC® H-B 24 SGR

Артикул	Обозначение	M	PG	Packaging unit
H-B корпуса: корпус фиксированный (1 ввод для кабеля, поперечная скоба)				
10104000	H-B 24 SGR 21	-	21	5
19104000	H-B 24 SGR M25	25	-	5

Последнее обновление (20.07.2024)

©2024 Lapp Group - all rights reserved.

Экономичное управление по продукту <http://lappusa.lappgroup.com>

Вы можете посмотреть техническую информацию по продукту в с тех.паспорте
PN 0456 / 02_03_16