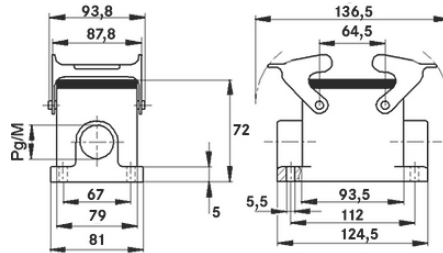
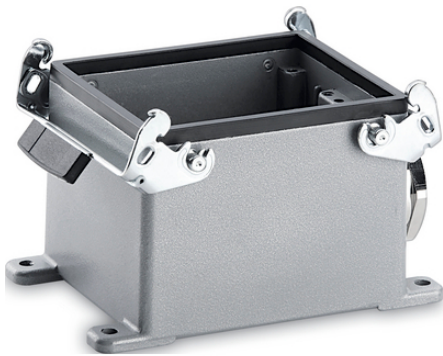


## EPIC® H-B 32 SGR

Корпуса типа H-B для 2 изоляторов

Базовый корпус, две поперечных скобы и кабельный ввод образуют корпус штекера, который идеально подходит для использования в системах управления.



### Преимущества

Два изолятора в одном корпусе. С двумя скобами для высокой надежности  
Возможно увеличение корпуса с M40 на M50 со SKINTOP 53112083 (диапазон зажимов 27–35 мм)

### Области применения

Техника эксплуатации и монтажа оборудования  
Техника управления  
Переработка пластмасс

### Характеристики

Корпус фиксированный  
2 поперечные скобы  
1 ввод для кабеля

### Техническая информация

Классификация ETIM 5:

ETIM 5.0 Class-ID: EC000437

ETIM 5.0 Class-Description: Корпус для промышленных электрических соединителей

Классификация ETIM 6:

Идентификатор класса ETIM 6.0: EC000437

Описание класса ETIM 6.0: Корпус для промышленного штекерного соединителя

Материал:

Корпус: алюминиевый сплав с порошковым покрытием, серый  
Скоба: оцинкованная сталь  
Уплотнение: NBR (бутадиен-нитрильный каучук)

Класс защиты:

IP 65 (в закрытом виде)

Температурный диапазон:

от -40°C до +100°C, кратковременно до +125°C

Последнее обновление (22.07.2024)

©2024 Lapp Group - all rights reserved.

Экономическое управление по продукту <http://lappprussia.lappgroup.com>

Вы можете посмотреть техническую информацию по продукту в с тех.паспорте

PN 0456 / 02\_03.16

## EPIC® H-B 32 SGR

### Комментарий

Фотографии и иллюстрации представлены не в точном масштабе и не являются точными до подробностей иллюстрациями соответствующих изделий.

Указаны «чистые» цены без учета НДС и надбавок. Продажа юридическим лицам.



## EPIC® H-B 32 SGR

Артикул	Обозначение	M	PG	Packaging unit
H-B корпуса: корпус фиксированный (1 ввод для кабеля, поперечная скоба)				
10137000	H-B 32 SGR 29	-	29	5
19137000	H-B 32 SGR M32	32	-	5
19146400	H-B 32 SGR M40	40	-	5

Последнее обновление (22.07.2024)

©2024 Lapp Group - all rights reserved.

Экономическое управление по продукту <http://lappusa.lappgroup.com>

Вы можете посмотреть техническую информацию по продукту в с тех.паспорте  
PN 0456 / 02\_03\_16