

EPIC® MH 2 100A

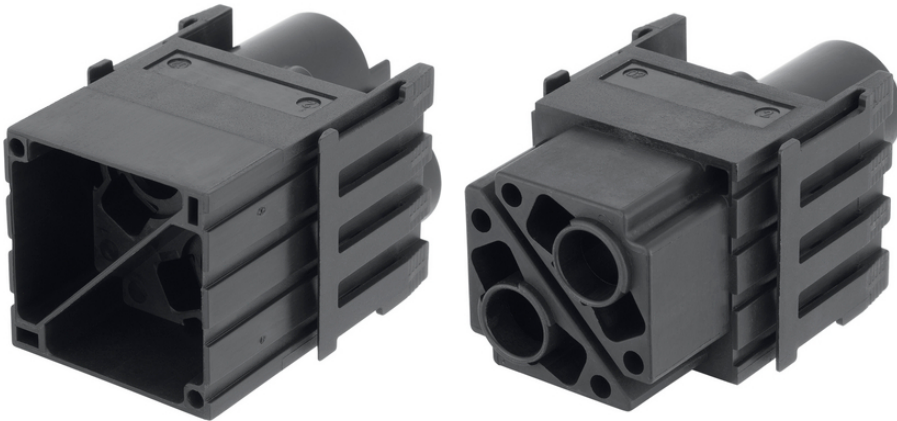
Высокая гибкость за счет использования любой комбинации вставок в одном соединителе

2-полюсный компактный модуль высокой мощности для электропитания

Информация

Модульная система штекерных соединителей, годится для рыночных стандартов

2-полюсный компактный модуль высокой мощности для электропитания



Дополнительные компоненты автоматизации фирмы Lapp



Машиностроение, промышленное оборудование



Железно-дорожный транспорт



Ветроэнергетика



Не поддерживают горение



Напряжение

Преимущества

2-полюсный компактный модуль высокой мощности для электропитания

Crimp connection for permanent vibration proof contacting

Сопряжение системы EPIC® MH по отраслевым стандартам

Сочетание модулей в одном разъеме обеспечивает его универсальность

Railway applications

- Fire protection on railway vehicles: Test according EN 45545-2. Requirement sets R22 and R23. Hazard level HL1, HL2 and HL3

Области применения

Последнее обновление (20.07.2024)

©2024 Lapp Group - all rights reserved.

Экономическое управление по продукту <http://lappprussia.lappgroup.com>

Вы можете посмотреть техническую информацию по продукту в с тех.паспорте

PN 0456 / 02_03.16

EPIC® MH 2 100A

Машиностроение
Робототехника
Техника эксплуатации и монтажа оборудования
Возобновляемые источники энергии
Для применения в железнодорожном транспорте / транспортное машиностроение

Техническая информация

Классификация ETIM 5:	ETIM 5.0 Class-ID: EC002641 ETIM 5.0 Class-Description: Модульный соединитель (промышленный соединитель)
Классификация ETIM 6:	Обозначение класса ETIM 6.0: EC002641 Описание класса ETIM 6.0: Модульный штекерный соединитель (промышленный штекерный соединитель)
Номинальное напряжение, В:	1000 В
Номинальное импульсное напряжение:	8 кВ
Номинальный ток, А:	100 А
Степень загрязнения:	3
Воспламеняемость:	UL94 V-0
Переходное сопротивление:	< 5 МОм
Количество контактов:	2
Допустимые сечения жил кабеля:	Crimp termination: 0.75 mm ² ... 4.0 mm ²
Материал:	Полиамид, усиленный стекловолокном
Количество разъединений:	500
Сертификаты соответствия:	UL-испытан: Регистрационный номер UL:E75770
Температурный диапазон:	от -40 до + 125 °C

Комментарий

Фотографии и иллюстрации представлены не в точном масштабе и не являются точными до подробностей иллюстрациями соответствующих изделий.

Указаны «чистые» цены без учета НДС и надбавок. Продажа юридическим лицам.



EPIC® MH 2 100A

Артикул	Обозначение	Тип контакта	Количество рабочих контактов	слотов в рамке	Packaging unit
44423212	EPIC® MHS 2 CM 100A	Штыревой контакт	2	2	10
44423213	EPIC® MHB 2 CM	Гнездо	2	2	10

Последнее обновление (20.07.2024)

©2024 Lapp Group - all rights reserved.

Экономическое управление по продукту <http://lappusa.lappgroup.com>

Вы можете посмотреть техническую информацию по продукту в с тех.паспорте
PN 0456 / 02_03_16