

EPIC® MH 36

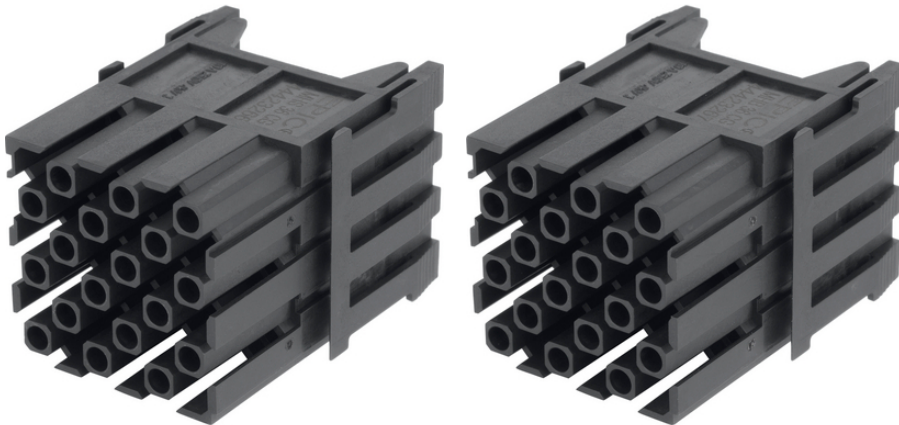
Высокая гибкость за счет использования любой комбинации вставок в одном соединителе

High flexibility by the use of any combination of modules in one connector

Информация

Модульная система штекерных соединителей, годится для рыночных стандартов

Двойной модуль на 36 контактов для установки в минимальном свободном пространстве



Дополнительные компоненты автоматизации фирмы Lapp



Машиностроение, промышленное оборудование



Железно-дорожный транспорт



Ветроэнергетика



Не поддерживают горение



Напряжение

Преимущества

Двойной модуль на 36 контактов для установки в минимальном свободном пространстве

Crimp connection for permanent vibration proof contacting

Сопряжение системы EPIC® MH по отраслевым стандартам

Сочетание модулей в одном разъеме обеспечивает его универсальность

Railway applications

- Fire protection on railway vehicles: Test according EN 45545-2. Requirement sets R22 and R23. Hazard level HL1, HL2 and HL3

Области применения

Последнее обновление (22.07.2024)

©2024 Lapp Group - all rights reserved.

Экономическое управление по продукту <http://lappprussia.lappgroup.com>

Вы можете посмотреть техническую информацию по продукту в с тех.паспорте

PN 0456 / 02_03.16

EPIC® MH 36

Машиностроение
Робототехника
Техника эксплуатации и монтажа оборудования
Возобновляемые источники энергии
Для применения в железнодорожном транспорте / транспортное машиностроение

Техническая информация

Классификация ETIM 5:	ETIM 5.0 Class-ID: EC002641 ETIM 5.0 Class-Description: Модульный соединитель (промышленный соединитель)
Классификация ETIM 6:	Обозначение класса ETIM 6.0: EC002641 Описание класса ETIM 6.0: Модульный штекерный соединитель (промышленный штекерный соединитель)
Номинальное напряжение, В:	250 В
Номинальное импульсное напряжение:	4 кВ
Номинальный ток, А:	10 А
Степень загрязнения:	3
Воспламеняемость:	UL94 V-0
Переходное сопротивление:	< 5 МОм
Количество контактов:	36
Допустимые сечения жил кабеля:	для штампованных контактов: 0,14-2,5 мм ²
Материал:	Полиамид, усиленный стекловолокном
Количество разъединений:	500
Сертификаты соответствия:	UL-испытан: Регистрационный номер UL:E75770
Температурный диапазон:	от -40 до + 125 °С

Комментарий

Фотографии и иллюстрации представлены не в точном масштабе и не являются точными до подробностей иллюстрациями соответствующих изделий.

Указаны «чистые» цены без учета НДС и надбавок. Продажа юридическим лицам.



EPIC® MH 36

Артикул	Обозначение	Тип контакта	Количество рабочих контактов	слотов в рамке	Packaging unit
44423266	EPIC® MHS 36 CM	Штыревой контакт	36	2	10
44423267	EPIC® MHB 36 CM	Гнездо	36	2	10

Последнее обновление (22.07.2024)

©2024 Larr Group - all rights reserved.

Экономическое управление по продукту <http://larrussia.larrgroup.com>

Вы можете посмотреть техническую информацию по продукту в с тех.паспорте
PN 0456 / 02_03_16