

EPIC® MН BUS

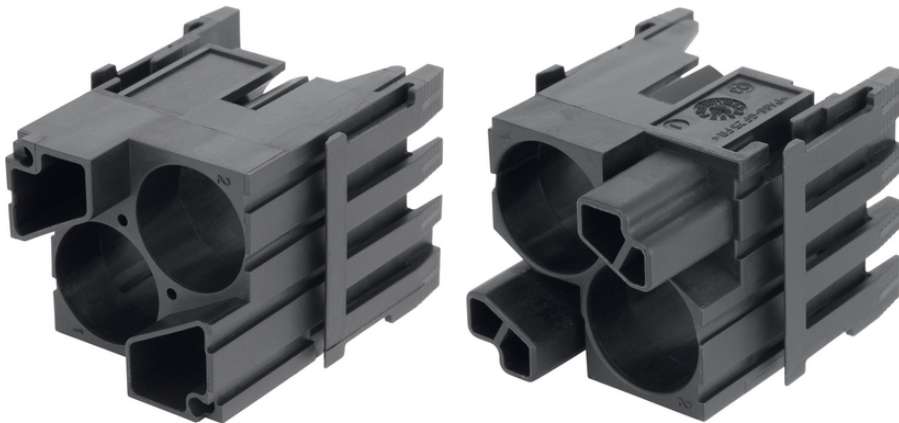
Высокая гибкость за счет использования любой комбинации вставок в одном соединителе

EPIC® MН BUS, модуль на 2x4 экранированных контактах

Информация

Модульная система штекерных соединителей, годится для рыночных стандартов

Экранированный модуль для передачи данных и сигналов Подходит для Ethernet CAT.5e



Дополнительные компоненты автоматизации фирмы Lapp



Машиностроение, промышленное оборудование



Железно-дорожный транспорт



Ветроэнергетика

Преимущества

Экранированный модуль для передачи данных и сигналов Подходит для Ethernet CAT.5e

Сопряжение системы EPIC® MН по отраслевым стандартам

Crimp connection for permanent vibration proof contacting

Сочетание модулей в одном разъеме обеспечивает его универсальность

Railway applications

- Fire protection on railway vehicles: Test according EN 45545-2. Requirement sets R22 and R23. Hazard level HL1, HL2 and HL3

Области применения

Машиностроение

Робототехника

Техника эксплуатации и монтажа оборудования

Возобновляемые источники энергии

Для применения в железнодорожном транспорте / транспортное машиностроение

Последнее обновление (18.07.2024)

©2024 Lapp Group - all rights reserved.

Экономическое управление по продукту <http://lappprussia.lappgroup.com>

Вы можете посмотреть техническую информацию по продукту в с тех.паспорте

PN 0456 / 02_03.16

EPIC ® **MH BUS****Техническая информация**

Классификация ETIM 5:	ETIM 5.0 Class-ID: EC002641 ETIM 5.0 Class-Description: Модульный соединитель (промышленный соединитель)
Классификация ETIM 6:	Обозначение класса ETIM 6.0: EC002641 Описание класса ETIM 6.0: Модульный штекерный соединитель (промышленный штекерный соединитель)
Номинальное напряжение, В:	50
Номинальное импульсное напряжение:	0,8 кВ
Номинальный ток, А:	10
Степень загрязнения:	3
Воспламеняемость:	UL94 V-0
Допустимые сечения жил кабеля:	для штампованных контактов: 0,14-2,5 мм ²
Материал:	РА
Количество разъединений:	500
Сертификаты соответствия:	UL-испытан: Регистрационный номер UL:E75770
Температурный диапазон:	от -40 до + 125 °С

Комментарий

Фотографии и иллюстрации представлены не в точном масштабе и не являются точными до подробностей иллюстрациями соответствующих изделий.

Указаны «чистые» цены без учета НДС и надбавок. Продажа юридическим лицам.



EPIC



MH BUS

Артикул	Обозначение	Тип контакта	Количество рабочих контактов	слотов в рамке	Packaging unit
EPIC® MH BUS					
44423228	EPIC® MHS Bus	Штыревой контакт	2	2	10
44423230	EPIC® MHB Bus	Гнездо	2	2	10

Последнее обновление (18.07.2024)

©2024 Larr Group - all rights reserved.

Экономическое управление по продукту <http://larrussia.larrgroup.com>

Вы можете посмотреть техническую информацию по продукту в с тех.паспорте
PN 0456 / 02_03_16