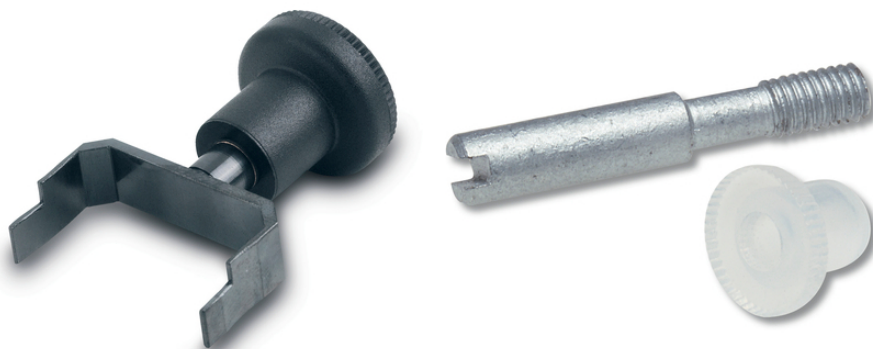


EPIC® QUICK & EASY Аксессуары

Принадлежности для эффективного использования прямоугольных штекерных соединителей EPIC разработаны таким образом, что вставки штекеров извлекаются из рамок Q+E.



Области применения

Аксессуары для эффективного использования прямоугольных электрических соединителей EPIC®
Этот инструмент служит для демонтажа вставок из рамок Q+E

Техническая информация

Классификация ETIM 5:

ETIM 5.0 Class-ID: EC002311

Описание класса ETIM 5.0: маркировка для промышленных электрических соединителей

Классификация ETIM 6:

Идентификатор класса ETIM 6.0: EC002311

Описание класса ETIM 6.0: Кодирование для промышленных электрических соединителей

Комментарий

Фотографии и иллюстрации представлены не в точном масштабе и не являются точными до подробностей иллюстрациями соответствующих изделий.

Указаны «чистые» цены без учета НДС и надбавок. Продажа юридическим лицам.

EPIC® QUICK & EASY Аксессуары

Артикул	Обозначение	Описание	Штук/ед. упаковки
QUICK & EASY инструмент для демонтажа			
10028100	QUICK & EASY инструмент для демонтажа	-	1
QUICK & EASY кодирующие элементы			
10028000	EPIC® Q+E набор для кодирования	Кодирующие винты + кодирующие заглушки	50

Последнее обновление (01.06.2020)

©2020 Larr Group - all rights reserved.

Экономическое управление по продукту <http://arrussia.larrgroup.com>

Вы можете посмотреть техническую информацию по продукту в с тех.паспорте
PN 0456 / 02_03_16