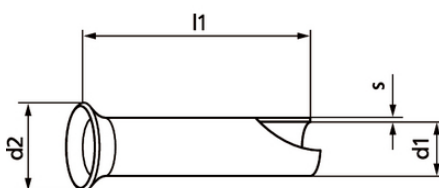


АН Наконечники для жил, неизолированные

Неизолированные кабельные наконечники для производителей шкафов

Информация

Теперь с UL-разрешением на применение



Преимущества

Воронкообразное отверстие наконечника облегчает его надевание на жилу

Области применения

Разводка в распределительных электрошкафах

Стандарты / Сертификаты соответствия

По DIN 46228

№ файла UL E507990, см. таблицу

Техническая информация

Классификация ETIM 5:

ETIM 5.0 Class-ID: EC000005

ETIM 5.0 Class-Description: Кабельные наконечники

Классификация ETIM 6:

Обозначение класса ETIM 6.0: EC000005

Описание класса ETIM 6.0: Наконечник для жил

Материал:

Лужёная электролитическая медь

Температурный диапазон:

от - 55°C до +220°C

Комментарий

По запросам - другие размеры

Фотографии и иллюстрации представлены не в точном масштабе и не являются точными до подробностей иллюстрациями соответствующих изделий.

Указаны «чистые» цены без учета НДС и надбавок. Продажа юридическим лицам.

АН Наконечники для жил, неизолированные

Артикул	Обозначение	Для сеч. мм ²	UL сертификация	l1 мм	d1 мм	d2 мм	s мм	Подходящая обжимная вставка	Штук/ед. упаковки
АН Наконечники для жил, неизолированные									
62120200	AH DIN 0,5/6	0.5	да	6	1	2,1	0,15	PEW 12.090	500
62120210	AH DIN 0,75/6	0.75	да	6	1,2	2,3	0,15	PEW 12.090	500
61721530	AH DIN 0,75/10	0.75	да	10	1,2	2,3	0,15	PEW 12.090	500
62120220	AH DIN 1/6	1	да	6	1,4	2,5	0,15	PEW 12.090	500
61721540	AH DIN 1/10	1	да	10	1,4	2,5	0,15	PEW 12.090	500
62120230	AH DIN 1,5/7	1.5	да	7	1,7	2,8	0,15	PEW 12.090	500
61721550	AH DIN 1,5/10	1.5	да	10	1,7	2,8	0,15	PEW 12.090	500
62120240	AH DIN 2,5/7	2.5	да	7	2,2	3,4	0,15	PEW 12.090	500
61721560	AH DIN 2,5/12	2.5	да	12	2,2	3,4	0,15	PEW 12.090	500
62120250	AH DIN 4/9	4	да	9	2,8	4	0,2	PEW 12.090	500
62120260	AH DIN 6/10	6	да	10	3,5	4,7	0,2	PEW 12.090	500
62120270	AH DIN 10/12	10	да	12	4,5	5,8	0,2	PEW 12.091	500
62120280	AH DIN 16/12	16	да	12	5,8	7,5	0,2	PEW 12.091	500

Последнее обновление (26.12.2024)

©2024 Lapp Group - all rights reserved.

Экономическое управление по продукту <http://lapp.russia.lappgroup.com>

Вы можете посмотреть техническую информацию по продукту в с тех.паспорте PN 0456 / 02_03_16