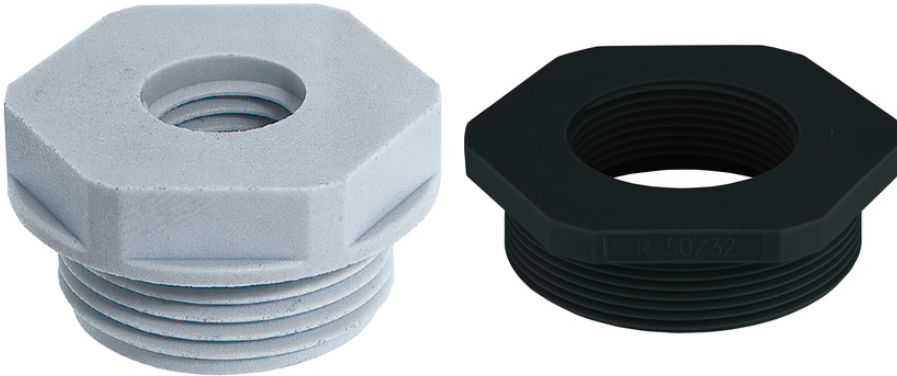


SKINDICHT® KU-M

SKINDICHT® KU-M, усиленные стекловолокном уменьшающие блоки из полиамида для высокой механической прочности с метрической соединительной резьбой



Время на монтаж



Место для монтажа



Штекер со стандартным корпусом

Преимущества

Позволяют применять кабельные вводы с соединительной резьбой, которая меньше, чем уже существующие резьбовые отверстия в оборудовании

Области применения

Оборудование
Приборы
Корпуса

Конструкция

Метрическая соединительная резьба в соответствии с EN 50262
Техническая информация на основе DIN IEC 62444

Техническая информация

Классификация ETIM 5:

ETIM 5.0 Class-ID: EC000441

ETIM 5.0 Class-Description: кабельный ввод с резьбой

Классификация ETIM 6:

Обозначение класса ETIM 6.0: EC000441

Описание класса ETIM 6.0: Кабельный ввод

Поставляемые цвета:

RAL 7035 светло-серый

Black (RAL 9005), UV-resistant

Материал:

Полиамид, усиленный стекловолокном

Температурный диапазон:

от -40 до +100 °C

SKINDICHT® KU-M

Комментарий

Фотографии и иллюстрации представлены не в точном масштабе и не являются точными до подробностей иллюстрациями соответствующих изделий.

Указаны «чистые» цены без учета НДС и надбавок. Продажа юридическим лицам.



SKINDICHT® KU-M

Артикул	Резьба наружная M1	Резьба внутренняя M2	SW и размер ключа, мм	Thread length D mm	Штук/ед. упаковки
SKINDICHT® KU-M светло-серые					
52104505	16 x 1,5	12 x 1,5	22	9	100
52104470	20 x 1,5	12 x 1,5	24	9	100
52104504	20 x 1,5	16 x 1,5	24	9	100
52104472	25 x 1,5	12 x 1,5	29	10	100
52104473	25 x 1,5	16 x 1,5	29	10	100
52104474	25 x 1,5	20 x 1,5	29	10	100
52104475	32 x 1,5	12 x 1,5	36	12	50
52104476	32 x 1,5	16 x 1,5	36	12	50
52104477	32 x 1,5	20 x 1,5	36	12	50
52104478	32 x 1,5	25 x 1,5	36	12	50
52104479	40 x 1,5	16 x 1,5	46	12	50
52104480	40 x 1,5	20 x 1,5	46	12	50
52104481	40 x 1,5	25 x 1,5	46	12	25
52104482	40 x 1,5	32 x 1,5	46	12	25
52104483	50 x 1,5	20 x 1,5	55	14	5
52104484	50 x 1,5	25 x 1,5	55	14	5
52104485	50 x 1,5	32 x 1,5	55	14	5
52104486	50 x 1,5	40 x 1,5	55	14	5
52104487	63 x 1,5	25 x 1,5	68	15	5
52104488	63 x 1,5	32 x 1,5	68	15	5
52104489	63 x 1,5	40 x 1,5	68	15	5
52104469	63 x 1,5	50 x 1,5	68	15	5
SKINDICHT® KU-M черные					
52104541	16 x 1,5	12 x 1,5	20	8	100
52104520	20 x 1,5	12 x 1,5	24	8	100
52104521	20 x 1,5	16 x 1,5	24	9	100
52104522	25 x 1,5	12 x 1,5	29	8	100
52104523	25 x 1,5	16 x 1,5	29	8	100
52104524	25 x 1,5	20 x 1,5	30	10	100
52104526	32 x 1,5	16 x 1,5	36	10	50
52104527	32 x 1,5	20 x 1,5	36	10	50
52104528	32 x 1,5	25 x 1,5	36	11	50
52104529	40 x 1,5	16 x 1,5	46	10	50
52104530	40 x 1,5	20 x 1,5	46	10	50

Последнее обновление (23.04.2024)

©2024 Larr Group - all rights reserved.

Экономическое управление по продукту <http://larrussia.larrgroup.com>

Вы можете посмотреть техническую информацию по продукту в с тех.паспорте

PN 0456 / 02_03_16



SKINDICHT® КУ-М

Артикул	Резьба наружная M1	Резьба внутренняя M2	SW и размер ключа, мм	Thread length D mm	Штук/ед. упаковки
52104531	40 x 1,5	25 x 1,5	46	10	25
52104532	40 x 1,5	32 x 1,5	44	12	25
52104534	50 x 1,5	25 x 1,5	55	12	5
52104535	50 x 1,5	32 x 1,5	55	12	5
52104536	50 x 1,5	40 x 1,5	55	13	5
52104537	63 x 1,5	25 x 1,5	68	12	5
52104538	63 x 1,5	32 x 1,5	68	12	5
52104539	63 x 1,5	40 x 1,5	68	12	5
52104540	63 x 1,5	50 x 1,5	70	15	5

Последнее обновление (23.04.2024)

©2024 Larr Group - all rights reserved.

Экономическое управление по продукту <http://larrussia.larrgroup.com>

Вы можете посмотреть техническую информацию по продукту в с тех.паспорте
PN 0456 / 02_03_16