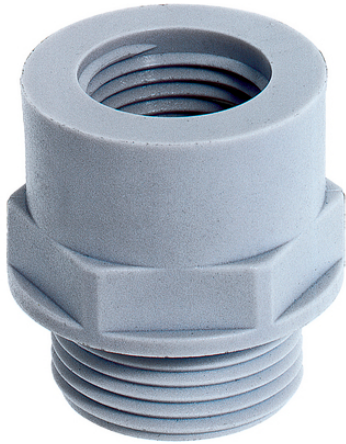


SKINDICHT® EKU

SKINDICHT® EKU, полиамидные армированные стекловолокном расширители с соединительной резьбой PG, с опорной поверхностью для гаечного ключа



Место для монтажа

Преимущества

Позволяют применять кабельные вводы с соединительной резьбой, которая больше, чем уже существующие резьбовые отверстия в оборудовании

Монтаж с гаечным ключом

Опорная поверхность для гаечного ключа с открытым концом, благодаря чему корпус не царапается

Области применения

Оборудование

Приборы

Корпуса

Конструкция

Соединительная резьба PG

Первая цифра: наружная резьба

Вторая цифра: внутренняя резьба

Техническая информация

Классификация ETIM 5:

ETIM 5.0 Class-ID: EC000441

ETIM 5.0 Class-Description: кабельный ввод с резьбой

Классификация ETIM 6:

Обозначение класса ETIM 6.0: EC000441

Описание класса ETIM 6.0: Кабельный ввод

Поставляемые цвета:

RAL 7035 светло-серый

Материал:

Полиамид, усиленный стекловолокном

Температурный диапазон:

от -40 до +100 °C

Комментарий

Фотографии и иллюстрации представлены не в точном масштабе и не являются точными до подробностей иллюстрациями соответствующих изделий.

Указаны «чистые» цены без учета НДС и надбавок. Продажа юридическим лицам.

Последнее обновление (25.04.2024)

©2024 Lapp Group - all rights reserved.

Экономическое управление по продукту <http://lapprossia.lappgroup.com>

Вы можете посмотреть техническую информацию по продукту в с тех.паспорте

PN 0456 / 02_03.16



SKINDICHT® ECU

Артикул	Обозначение/Размер	Штук/ед. упаковки
SKINDICHT® ECU		
52025200	EKU 7/9	100
51731000	EKU 9/11	100
51731010	EKU 11/13,5	100
51731020	EKU 13,5/16	100
51731030	EKU 16/21	50
51731040	EKU 21/29	25
52025210	EKU 29/36	25
52025220	EKU 36/42	25
52025230	EKU 42/48	25

Последнее обновление (25.04.2024)

©2024 Lapp Group - all rights reserved.

Экономическое управление по продукту <http://lappusa.lappgroup.com>

Вы можете посмотреть техническую информацию по продукту в с тех.паспорте
PN 0456 / 02_03_16