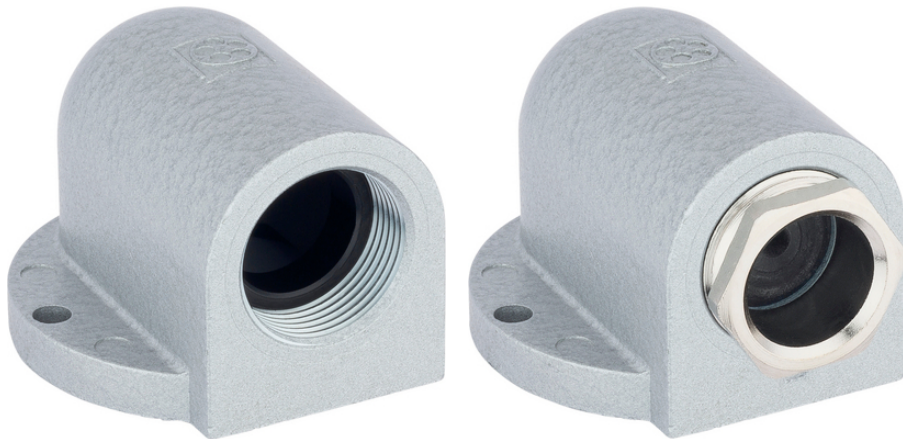


SKINDICHT® SE

SKINDICHT® SE, устойчивый к воздействию коррозии угловой кабельный сальник, легко монтируется, с уплотнительным кольцом с насечкой и полностью безопасным кабельным вводом



Стойкий к коррозии



Место для монтажа



Износостойкие

Преимущества

Герметизация благодаря уплотнительному кольцу с насечкой
Стойкий к коррозии
Простой монтаж
Абсолютно надежный ввод кабеля
Низкие

Области применения

Для высоких механических нагрузок
Там, где нет резьбовых отверстий

Конструкция

PG 16 - 21 с 2-мя отверстиями под винт
PG 29 - 36 с 4-мя отверстиями под винт

Примечание

Для комбинации с другими резьбовыми соединениями SKINDICHT® или SKINTOP® предлагаем наши SKINDICHT® SE без уплотнительного кольца с насечкой (E) и уплотнителя (D)

Техническая информация

Классификация ETIM 5:

ETIM 5.0 Class-ID: EC000441

Последнее обновление (22.08.2020)

©2020 Lapp Group - all rights reserved.

Экономическое управление по продукту <http://lappprussia.lappgroup.com>

Вы можете посмотреть техническую информацию по продукту в с тех.паспорте

PN 0456 / 02_03.16

SKINDICHT® SE

Классификация ETIM 6:	ETIM 5.0 Class-Description: кабельный ввод с резьбой Обозначение класса ETIM 6.0: EC000441 Описание класса ETIM 6.0: Кабельный ввод
Материал:	Корпус: цинковое литьё под давлением, серый, лакирование Уплотнитель с насечкой: CR (хлоропреновая резина) О-кольцо: NBR (бутадиеновая резина) Зажимная гайка: латунь, покрытая никелем
Класс защиты:	IP 55
Температурный диапазон:	от -20 до +80 °C

Комментарий

Фотографии и иллюстрации представлены не в точном масштабе и не являются точными до подробностей иллюстрациями соответствующих изделий.

Указаны «чистые» цены без учета НДС и надбавок. Продажа юридическим лицам.

SKINDICHT® SE

Артикул	Обозначение/Размер	ØF уплот. кольца с насечкой, мм	SW и размер ключа, мм	Общая длина, в мм	Общая ширина, в мм	Общая высота, мм	Штук/ед. упаковки
SKINDICHT® SE							
52004130	PG 16	8/10,5/13,5/16	22	49.2	42.0	36.0	10
52004140	PG 21	11/15/18/20	28	68.1	60.0	52.5	10
52005430	PG 29	19/23/27/31	37	83.6	66.0	54.0	5
52004150	PG 36	25/28/31/35	47	99.6	85.0	73.0	1
SKINDICHT® SE без E+D							
52024090	PG 16	-	-	42.0	42.0	36.0	10
52024100	PG 21	-	-	60.0	60.0	52.5	10
52024110	PG 29	-	-	76.0	66.0	54.0	5
52024120	PG 36	-	-	90.0	85.0	73.0	1

Последнее обновление (22.08.2020)

©2020 Larr Group - all rights reserved.

Экономическое управление по продукту <http://larrussia.larrgroup.com>

Вы можете посмотреть техническую информацию по продукту в с тех.паспорте
PN 0456 / 02_03_16