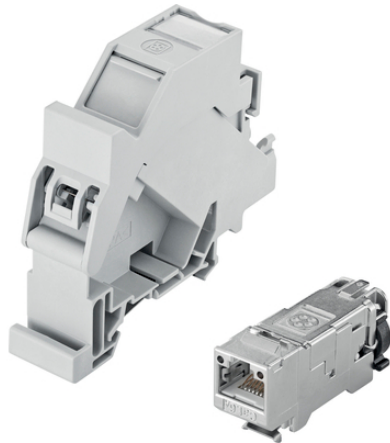


EPIC® DATA HS RJ45F Cat.6A

Переходник для монтажной шины с муфтой RJ45

Монтажный адаптер для резки предназначен для использования на промышленных предприятиях. Он обеспечивает защиту от растягивающих усилий для кабеля с наружным диаметром до 9 мм.



Дополнительные компоненты автоматизации фирмы Lapp



Машиностроение, промышленное оборудование



Место для монтажа



ЭМС

Характеристики

Пластиковый корпус, включая муфту RJ45

Подходит для применения в промышленной среде

Цвет: светло-серый (RAL 7035)

Для 7-ми проволочных жил сечением AWG27/7 - AWG22/7 и однопроволочных жил сечением AWG24/1 - AWG22/1

Стандарты / Сертификаты соответствия

Муфта RJ45 согласно IEC 60603-7-51

Техническая информация

Классификация ETIM 5:

ETIM 5.0 Class-ID: EC001121

ETIM 5.0 Class-Description: модульный соединитель

Классификация ETIM 6:

Обозначение класса ETIM 6.0: EC001121

Описание класса ETIM 6.0: Модульный штекерный соединитель

Класс защиты:

IP 20

EPIC® DATA HS RJ45F Cat.6A

Температура окружающей среды (рабочая): от -40 °C до +70 °C

Комментарий

Фотографии и иллюстрации представлены не в точном масштабе и не являются точными до подробностей иллюстрациями соответствующих изделий.

Указаны «чистые» цены без учета НДС и надбавок. Продажа юридическим лицам.

EPIC® DATA HS RJ45F Cat.6A

| Артикул | Обозначение |
|--|---------------------------|
| Переходник для монтажной шины включая муфту RJ45 после обкладки T568A (тип 21700611) | |
| 21700613 | EPIC DATA HS RJ45 F 10G A |
| Переходник для монтажной шины включая муфту RJ45 после обкладки T568B (тип 21700612) | |
| 21700614 | EPIC DATA HS RJ45 F 10G B |

Последнее обновление (05.08.2020)

©2020 Lapp Group - all rights reserved.

Экономическое управление по продукту <http://lappusa.lappgroup.com>

Вы можете посмотреть техническую информацию по продукту в с тех.паспорте
PN 0456 / 02_03_16