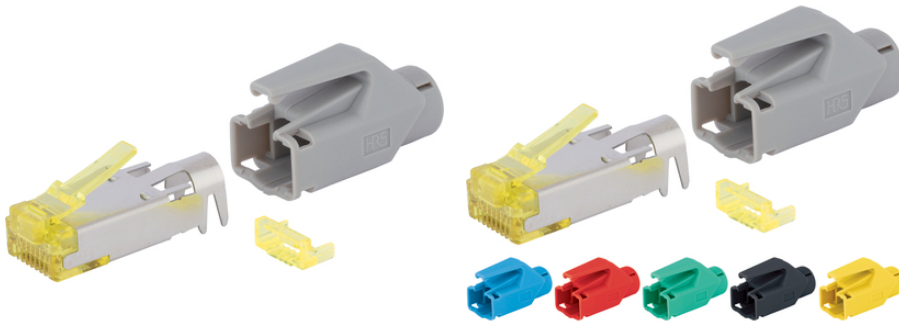


Штекерный соединитель RJ45 Cat. 6A Hirose TM31

Штекерный соединитель RJ45 Cat. 6A, класс EA - до 500 МГц

Штекер RJ45 для монтажа на объекте подходит для каналов класса E до 500 МГц (Cat. 6A) в промышленной сфере и для офиса Hirose TM31



Области применения

Штекерный соединитель RJ45 Cat. 6A Hirose TM31
Для скоростей передачи данных до 500 МГц

Характеристики

Простое использование

Стандарты / Сертификаты соответствия

Кат. 6A согл. ISO/IEC 11801

Конструкция

Штекерный разъем (с защитой от перегибов и вводной панелью)
Подходит для многопроволочных проводов: AWG24/7, AWG26/7, AWG27/7
Полное экранирование

Техническая информация

Классификация ETIM 5:

ETIM 5.0 Class-ID: EC002641

ETIM 5.0 Class-Description: Модульный соединитель
(промышленный соединитель)

Класс защиты:

IP 20

Температура окружающей среды (рабочая):

от -25 до +60 °C

Комментарий

Фотографии и иллюстрации представлены не в точном масштабе и не являются точными до подробностей иллюстрациями соответствующих изделий.

Указаны «чистые» цены без учета НДС и надбавок. Продажа юридическим лицам.

Штекерный соединитель RJ45 Cat. 6A Hirose TM31

Артикул	Обозначение	Макс. наружный диаметр, мм	Макс. диаметр жил по изоляции	AWG 7-жильный
24441256	Штекер RJ45 TM31 Hirose Cat. 6A, серый	6	1	27-24
24441258	Штекер RJ45 TM31 Hirose Cat. 6A, черный	6	1	27-24
24441259	Штекер RJ45 TM31 Hirose Cat. 6A, красный	6	1	27-24
24441260	Штекер RJ45 TM31 Hirose Cat. 6A, зеленый	6	1	27-24
24441261	Штекер RJ45 TM31 Hirose Cat. 6A, синий	6	1	27-24
24441262	Штекер RJ45 TM31 Hirose Cat. 6A, желтый	6	1	27-24

Последнее обновление (03.10.2020)

©2020 Larr Group - all rights reserved.

Экономическое управление по продукту <http://larrussia.larrgroup.com>

Вы можете посмотреть техническую информацию по продукту в с тех.паспорте
PN 0456 / 02_03.16