

EPIC® DATA PB Sub-D PRO

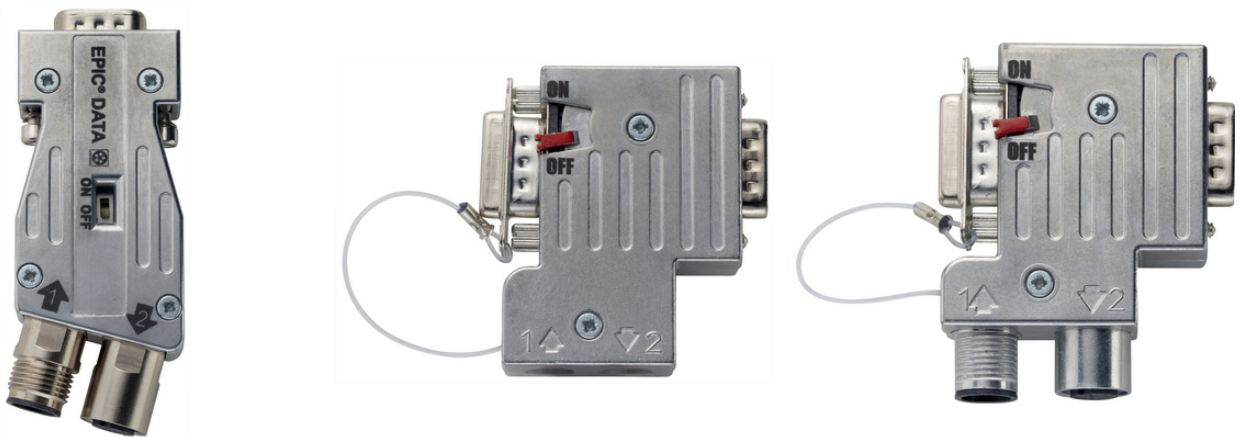
PROFIBUS штекерные соединители цельнометаллические, M12 соединение/пружинное соединение

Прочные соединители для кабелей передачи данных D-Sub (9-контактные) для шины PROFIBUS DP, цельнометаллический корпус, экранирование 360°, версия с оптимизированной защитой от электромагнитных помех, с резьбой M12

Информация

Для тяжёлых механических нагрузок

Надёжная защита от электромагнитных помех



Дополнительные компоненты автоматизации фирмы Lapp



Механическая стойкость



Оптимальная защита от растягивающих усилий



ЭМС

Преимущества

Оптимальная электромагнитная совместимость

Прочный материал корпуса для суровых условий эксплуатации

Нет теряющихся частей

Экономия времени за счёт быстрой установки (Plug & Play)

Замыкающий интегрированный резистор можно переключать

Характеристики

Расширенный температурный диапазон

Высокая механическая стойкость

Минимальное затухание при передаче

Максимальная скорость передачи данных 12 Мбит/с

Напряжение питания 4.75 - 5.25 В постоянного тока(поступает от терминала)

Последнее обновление (24.04.2024)

©2024 Lapp Group - all rights reserved.

Экономическое управление по продукту <http://lapprussia.lappgroup.com>

Вы можете посмотреть техническую информацию по продукту в с тех.паспорте

PN 0456 / 02_03.16

EPIC® DATA PB Sub-D PRO

Стандарты / Сертификаты соответствия

IEC 61158, IEC 61784

Конструкция

Штекер Sub-D, 9-конт., фиксирующие винты 4-40 UNC

360° экранирование благодаря металлическому корпусу (ZnAl)

С дополнительным Sub-D портом для программирования/диагностики 'PG'(35° и 90° исполнение)

С ЭМС защитой соединения (PG порт)

M12 версия: 5-конт. штекер, M12 B-кодировка

Техническая информация

Классификация ETIM 5:

ETIM 5.0 Class-ID: EC001132

ETIM 5.0 Class-Description: D-Sub соединитель

Классификация ETIM 6:

Обозначение класса ETIM 6.0: EC001132

Описание класса ETIM 6.0: Штекерный соединитель D-Sub

Размеры:

См. техпаспорт

Вид соединения:

M12 или проужинное соединение

Класс защиты:

IP 30

Выходное сопротивление:

150 Ω

Интерфейсы:

Гнездо Sub-D, 9-конт.

зажим для однопроволочной жилы / M12, кодировка B

0,08 - 0,5 mm² (AWG28 - AWG14)

Диаметр кабеля: 8 - 9 мм

Допустимые условия окружающей среды:

Рабочая температура: -20°C to +70°C

Комментарий

Фотографии и иллюстрации представлены не в точном масштабе и не являются точными до подробностей иллюстрациями соответствующих изделий.

Указаны «чистые» цены без учета НДС и надбавок. Продажа юридическим лицам.

ERIC® DATA PB Sub-D PRO

Артикул	Обозначение	Вид соединения	PG-интерфейс
21700563	ED-PB-AX-M12-PRO	Для обжимного инструмента	нет
21700561	ED-PB-35-PG-M12-PRO	Для обжимного инструмента	да
21700562	ED-PB-90-PG-M12-PRO	Для обжимного инструмента	да
180° (AX) кабельный выход			
21700566	ED-PB-AX-M12-PRO	Пружина внутри	нет
35° кабельный выход			
21700564	ED-PB-35-PG-ST-PRO	Пружина внутри	да
90° кабельный выход			
21700565	ED-PB-90-PG-ST-PRO	Пружина внутри	да

Последнее обновление (24.04.2024)

©2024 Larrp Group - all rights reserved.

Экономическое управление по продукту <http://larrpussia.larrpgroup.com>

Вы можете посмотреть техническую информацию по продукту в с тех.паспорте
PN 0456 / 02_03.16