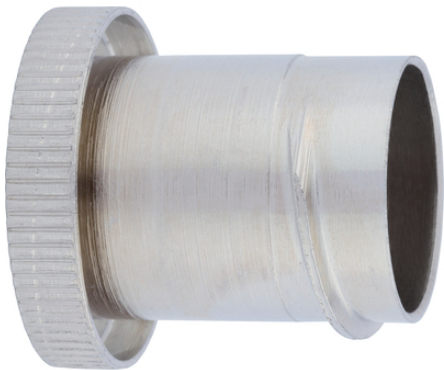


SILVYN® LCC-E

SILVYN® LCC-E — вставка из никелированной латуни

Информация

Обеспечивает защиту кабелей от повреждения



Надёжность



Расширенный температурный диапазон

Преимущества

Предотвращение повреждения кабеля

Области применения

Защита концов защитных рукавов

Если не используется фиттинг

Характеристики

Фланец втулки полностью закрывает конец защитного рукава

Конструкция

Резьбовая втулка

Техническая информация

Классификация ETIM 5:

ETIM 5.0 Class-ID: EC000519

ETIM 5.0 Class-Description: Втулка для защитного рукава

Классификация ETIM 6:

Обозначение класса ETIM 6.0: EC000519

Описание класса ETIM 6.0: Наконечник для защитных шлангов

Материал:

Латунь, покрытая никелем

Последнее обновление (04.04.2020)

©2020 Lapp Group - all rights reserved.

Экономическое управление по продукту <http://lappprussia.lappgroup.com>

Вы можете посмотреть техническую информацию по продукту в с тех.паспорте

PN 0456 / 02_03.16

SILVYN® LCC-E

Температурный диапазон: от -50 до +135 °C

Комментарий

Фотографии и иллюстрации представлены не в точном масштабе и не являются точными до подробностей иллюстрациями соответствующих изделий.

Указаны «чистые» цены без учета НДС и надбавок. Продажа юридическим лицам.

**SILVYN® LCC-E**

Артикул	Номинальный размер	Подходят для SILVYN®LCC-2 / LCCH-2	Штук/ед. упаковки
SILVYN® LCC-E			
61805600	10	10	10
61805610	12	12	10
61805620	16	16	10
61805630	20	20	10
61805640	25	25	10
61805650	32	32	10
61805660	40	40	10
61805670	50	50	4
61805680	63	63	1
61805690	75	75	1

Последнее обновление (04.04.2020)

©2020 Larr Group - all rights reserved.

Экономическое управление по продукту <http://arrussia.larrgroup.com>

Вы можете посмотреть техническую информацию по продукту в с тех.паспорте
PN 0456 / 02_03_16