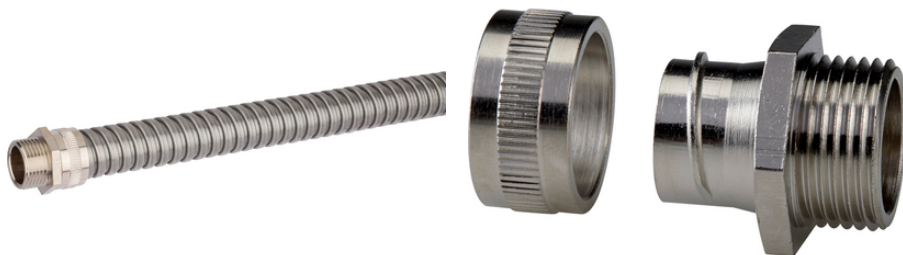


SILVYN® LGEF-M

SILVYN® LGEF-M — фитинг из нержавеющей стали с метрической резьбой для защитных рукавов, предназначен для фиксированной установки



Термостойкие



Морозостойкие



Стойкий к коррозии



Механическая стойкость



Место для монтажа



Износостойкие

Преимущества

Для неподвижного применения
Стойкие к большим растягивающим нагрузкам
Экономия пространства монтажа

Области применения

В комбинации с защитным рукавом:
SILVYN® SSU / SSUE
Применения с высокими механическими нагрузками

Конструкция

Метрическая соединительная резьба
6-гранный промежуточный штуцер

Последнее обновление (14.09.2020)

©2020 Lapp Group - all rights reserved.

Экономическое управление по продукту <http://lappprussia.lappgroup.com>

Вы можете посмотреть техническую информацию по продукту в с тех.паспорте

PN 0456 / 02_03.16

SILVYN® LGEF-M

Накидная гайка

Техническая информация

Классификация ETIM 5:

ETIM 5.0 Class-ID: EC001180

ETIM 5.0 Class-Description: Винтовое соединение для защитных металлических рукавов

Классификация ETIM 6:

Обозначение класса ETIM 6.0: EC001180

Описание класса ETIM 6.0: Металлическое винтовое соединение защитного шланга

Сертификаты соответствия:

IEC EN 61386-23

Материал:

Латунь, покрытая никелем
Нержавеющая сталь AISI316

Класс защиты:

IP 40

Температурный диапазон:

от -100 до +400 °C

Комментарий

Фотографии и иллюстрации представлены не в точном масштабе и не являются точными до подробностей иллюстрациями соответствующих изделий.

Указаны «чистые» цены без учета НДС и надбавок. Продажа юридическим лицам.

SILVYN® LGEF-M

Артикул	Метрическая резьба	SW и размер ключа, мм	Общая длина, мм	Длина резьбы, мм	Подходят SILVYN® SSU / SSUE	Штук/ед. упаковки
SILVYN®LGEF-M (никелированная латунь)						
55503168	12 x 1,5	13	21	7	10	10
55503169	16 x 1,5	17	23	10	12	10
55503170	16 x 1,5	20	25	10	16	10
55503171	20 x 1,5	22	25	10	16	10
55503172	20 x 1,5	24	26,3	10	20	10
55503173	25 x 1,5	29	29,5	10	25	10
55503174	32x1,5	36	36,8	13	32	2
55503175	40 x 1,5	48	39	14	40	2
55503176	50 x 1,5	58	42	15	50	1
55503177	63x1,5	70	50	18	63	1
55503178	75 x 1,5	84	60	20	75	1
SILVYN®LGEF-M (нержавеющая сталь)						
55503200	12 x 1,5	14	21	7	10	1
55503201	16 x 1,5	19	23	10	12	1
55503202	16 x 1,5	19	25	10	16	1
55503203	20 x 1,5	24	26,3	10	20	1
55503204	25 x 1,5	29	29,5	10	25	1
55503205	32x1,5	38	36,8	13	32	1
55503206	40 x 1,5	48	39	14	40	1
55503207	50 x 1,5	58	42	15	50	1

Последнее обновление (14.09.2020)

©2020 Larr Group - all rights reserved.

Экономическое управление по продукту <http://arrussia.larrgroup.com>

Вы можете посмотреть техническую информацию по продукту в с тех.паспорте PN 0456 / 02_03_16