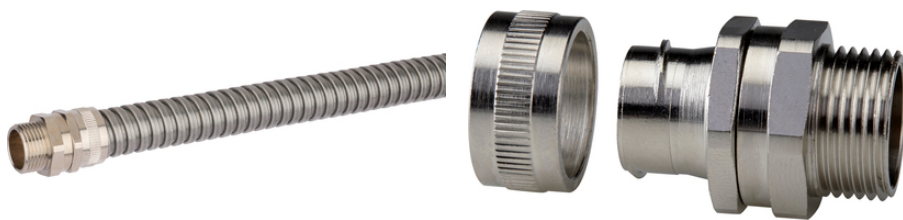


## SILVYN® LGES-M

SILVYN® LGES-M — поворотный фитинг из нержавеющей стали с метрической резьбой для защитных рукавов, для использования при наличии торсионного перемещения

### Информация

Верхняя часть поворачивается, с интегрированной внутренней втулкой



Термостойкие



Морозостойкие



Стойкий к коррозии



Механическая стойкость



Место для монтажа



Износостойкие

### Преимущества

Для вращающихся применений  
Стойкие к большим растягивающим нагрузкам  
Экономия пространства монтажа

### Области применения

В комбинации с защитным рукавом:  
SILVYN® SSU / SSUE  
Применения с высокими механическими нагрузками

## SILVYN® LGES-M

### Конструкция

Метрическая соединительная резьба  
6-гранный промежуточный штуцер с торсионным элементом  
Накидная гайка

### Техническая информация

Классификация ETIM 5:	ETIM 5.0 Class-ID: EC001180 ETIM 5.0 Class-Description: Винтовое соединение для защитных металлических рукавов
Классификация ETIM 6:	Обозначение класса ETIM 6.0: EC001180 Описание класса ETIM 6.0: Металлическое винтовое соединение защитного шланга
Сертификаты соответствия:	IEC EN 61386-23
Материал:	Латунь, покрытая никелем Нержавеющая сталь AISI316
Класс защиты:	IP 40
Температурный диапазон:	от -100 до +400 °C

### Комментарий

Фотографии и иллюстрации представлены не в точном масштабе и не являются точными до подробностей иллюстрациями соответствующих изделий.

Указаны «чистые» цены без учета НДС и надбавок. Продажа юридическим лицам.

**SILVYN® LGES-M**

Артикул	Метрическая резьба	SW и размер ключа, мм	Общая длина, мм	Длина резьбы, мм	Подходят SILVYN® SSU / SSUE	Штук/ед. упаковки
SILVYN® LGES-M (никелированная латунь)						
55503489	12 x 1,5	13	30	8	10	10
55503490	16 x 1,5	17	32,2	8	12	10
55503491	16 x 1,5	20	34,2	10	16	10
55503492	20 x 1,5	22	34,2	10	16	10
55503493	20 x 1,5	24	35,5	10	20	10
55503494	25 x 1,5	29	43,7	12	25	10
55503495	32x1,5	37	48	13	32	2
55503496	40 x 1,5	48	51,2	14	40	2
55503497	50 x 1,5	58	54,2	15	50	1
55503498	63x1,5	70	63,2	18	63	1
SILVYN® LGES-M (нержавеющая сталь)						
55503210	12 x 1,5	14	30,2	8	10	1
55503211	16 x 1,5	19	35,5	8	12	1
55503212	16 x 1,5	19	35,5	10	16	1
55503213	20 x 1,5	24	38,5	10	20	1
55503214	25 x 1,5	29	41,5	10	25	1
55503215	32x1,5	38	49	13	32	1

Последнее обновление (21.07.2020)

©2020 Larr Group - all rights reserved.

Экономическое управление по продукту <http://arrussia.larrgroup.com>

Вы можете посмотреть техническую информацию по продукту в с тех.паспорте PN 0456 / 02\_03\_16