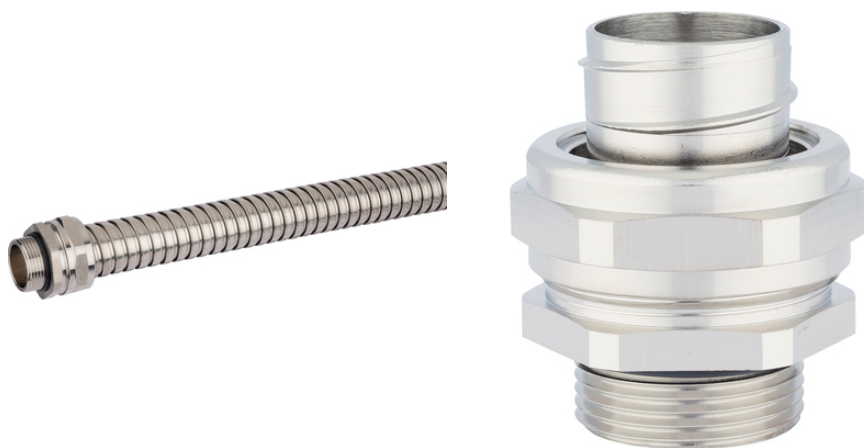


SILVYN® UI COMPACT M

SILVYN® UI COMPACT M — фитинг из никелированной латуни для защитных рукавов, для использования с SILVYN® UI 511

Информация

Экономия места для монтажа благодаря габаритам



Высокая стойкость к воздействию химических веществ



Стойкий к коррозии



Механическая стойкость



Износостойкие



Надёжность



Расширенный температурный диапазон



Стойкий к УФ-лучам

Преимущества

Повышенная химическая стойкость

Для высоких механических нагрузок

Стойкие к большим растягивающим нагрузкам

Стойкий к коррозии

Области применения

Последнее обновление (04.04.2020)

©2020 Lapp Group - all rights reserved.

Экономическое управление по продукту <http://lapprussia.lappgroup.com>

Вы можете посмотреть техническую информацию по продукту в с тех.паспорте

PN 0456 / 02_03.16

SILVYN® UI COMPACT M

В комбинации с защитным рукавом:
SILVYN® UI 511

Конструкция

Метрическая соединительная резьба
6-гранный промежуточный штуцер
Резьбовая втулка
Накидная гайка

Техническая информация

Классификация ETIM 5:	ETIM 5.0 Class-ID: EC001180 ETIM 5.0 Class-Description: Винтовое соединение для защитных металлических рукавов
Классификация ETIM 6:	Обозначение класса ETIM 6.0: EC001180 Описание класса ETIM 6.0: Металлическое винтовое соединение защитного шланга
Материал:	Нержавеющая сталь AISI 304 DW № 1.4301 Латунь, покрытая никелем
Класс защиты:	IP 40
Температурный диапазон:	от -45 °C до +105 °C (с уплотнительным кольцом) от -55 °C до +260 °C (без уплотнительного кольца)

Комментарий

Фотографии и иллюстрации представлены не в точном масштабе и не являются точными до подробностей иллюстрациями соответствующих изделий.

Указаны «чистые» цены без учета НДС и надбавок. Продажа юридическим лицам.

**SILVYN® UI COMPACT M**

Артикул	Метрическая резьба	Внутренний диаметр, мм	Подходят для SILVYN® UI 511	Штук/ед. упаковки
SILVYN®UI COMPACT M (нержавеющая сталь)				
61803880	16 x 1,5	9,8	3/8"	1
61803881	20x1,5/1	9,8	3/8"	1
61803882	20 x 1,5/2	13,9	1/2"	1
61803883	25 x 1,5	18,5	3/4"	1
61803884	32x1,5	22,8	1"	1
61803885	40 x 1,5	30,8	1 1/4"	1
61803886	50 x 1,5	36,8	1 1/2"	1
61803887	63x1,5	47,8	2"	1
SILVYN®UI COMPACT M (никелированная латунь)				
61803870	16 x 1,5/1	6,8	5/16"	1
61803871	16 x 1,5/2	9,8	3/8"	1
61803872	20x1,5/1	6,8	5/16"	1
61803873	20 x 1,5/2	9,8	3/8"	1
61803874	20x1,5/3	13,9	1/2"	1
61803875	25 x 1,5	18,5	3/4"	1
61803876	32x1,5	22,8	1"	1
61803877	40 x 1,5	30,8	1 1/4"	1
61803878	50 x 1,5	36,9	1 1/2"	1
61803879	63x1,5	47,9	2"	1

Последнее обновление (04.04.2020)

©2020 Larr Group - all rights reserved.

Экономическое управление по продукту <http://arrussia.larrgroup.com>Вы можете посмотреть техническую информацию по продукту в с тех.паспорте
PN 0456 / 02_03_16